

Grygov komunitní centrum 1NP

Kontaktní osoba:
Eís. zakázky:
Firma:
Eíslo zákazníka:

Datum: 14.12.2021
Zpracovatel: Daniel Lipták

BEGHELLI - ELPLAST,a.s.

Zpracovatel Daniel Lipták
Telefon
Fax
e-mail daniel.liptak@beghelli.cz

Obsah

Grygov komunitní centrum 1NP	
Titulní strana projektu	1
Obsah	2
Beghelli SpA 40807 PRO/RIF 75W SD 4K	
Datový list svítidla	4
Beghelli SpA 75333 FULL MOON OPAL TUTTOSCH 24W 4K	
Datový list svítidla	5
Beghelli SpA 160322/A5 A17-10061CM-LGL TRON prism	
Datový list svítidla	6
Beghelli SpA 40110 L PAN 30X120 U19 C90 SD 4K	
Datový list svítidla	7
Sesterna 1	
Shrnutí	8
Čekárna 1	
Shrnutí	9
Ordinace 1	
Shrnutí	10
Sesterna 2	
Shrnutí	11
Ordinace 2	
Shrnutí	12
WC Lékař, Sestra	
Shrnutí	13
Úklid, Sklad 1	
Shrnutí	14
Čekárna 2	
Shrnutí	15
Chodba 1	
Shrnutí	16
Předsíň 1	
Shrnutí	17
WC 1	
Shrnutí	18
Šatna 1	
Shrnutí	19
Úklid, Sklad 2	
Shrnutí	20
Sociálky	
Shrnutí	21
Denní místnost	
Shrnutí	22
Úklid 1	
Shrnutí	23
Zádveří	
Shrnutí	24
Vstupní hala	
Shrnutí	25
Chodba	
Shrnutí	26
WC ZPT, Ženy	
Shrnutí	27
Chodba 2	
Shrnutí	28
Úklid, Technická Místnost	

BEGHELLI - ELPLAST,a.s.

Zpracovatel Daniel Lipták
Telefon
Fax
e-mail daniel.liptak@beghelli.cz

Obsah

Shrnutí	29
Chodba, Šatna	
Shrnutí	30
Předsíň muži	
Shrnutí	31
WC Muži 2	
Shrnutí	32
WC Stall	
Shrnutí	33
Předsíň ženy	
Shrnutí	34
Kuchyňka	
Shrnutí	35
Konferenční sál	
Shrnutí	36
Venkovní scéna 1	
Venkovní plochy	
Podlahový prvek 1	
Plocha 1	
Isolinie (E)	37
Výpočtová plocha 2	
Isolinie (E, kolmo)	38

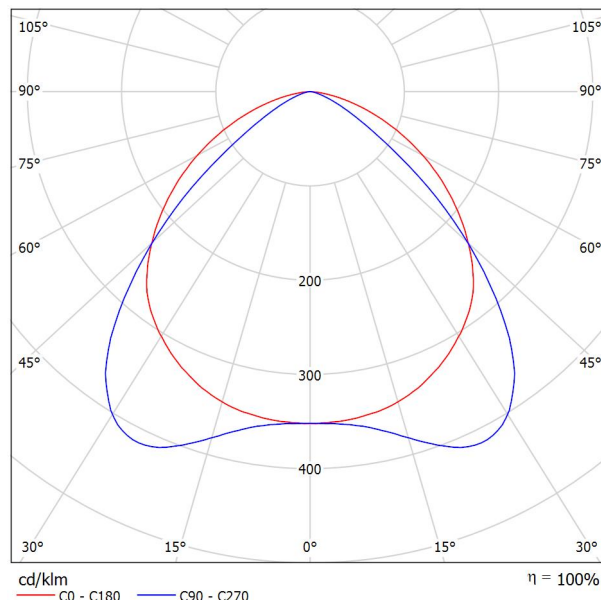
BEGHELLI - ELPLAST,a.s.

Zpracovatel Daniel Lipták
Telefon
Fax
e-mail daniel.liptak@beghelli.cz

Beghelli SpA 40807 PRO/RIF 75W SD 4K / Datový list svítidla

Výstup světla 1:

Obrázek svítidla najdete v našem katalogu svítidel.



Klasifikace svítidel dle CIE: 100
Kód CIE Flux Code: 56 88 98 100 100

Výstup světla 1:

Vyhodnocení oslnění dle UGR											
ρ Strop	70	70	50	50	30	70	70	50	50	30	
ρ Stěny	50	30	50	30	30	50	30	50	30	30	
ρ Podlaha	20	20	20	20	20	20	20	20	20	20	
Velikost místnosti X Y	Směr pohledu napříč k ose lampy					Podélný směr pohledu k ose lampy					
2H	2H	28.2	29.4	28.5	29.6	29.8	26.1	27.3	26.4	27.5	27.8
	3H	29.2	30.3	29.6	30.6	30.8	26.2	27.3	26.5	27.5	27.8
	4H	29.6	30.6	29.9	30.9	31.1	26.2	27.2	26.5	27.5	27.8
	6H	29.8	30.7	30.1	31.0	31.3	26.1	27.1	26.5	27.4	27.7
	8H	29.8	30.7	30.2	31.0	31.3	26.1	27.0	26.5	27.3	27.6
4H	12H	29.8	30.6	30.2	31.0	31.3	26.1	26.9	26.4	27.2	27.6
	2H	28.4	29.5	28.8	29.7	30.0	26.7	27.7	27.1	28.0	28.3
	3H	29.7	30.6	30.1	30.9	31.2	26.9	27.8	27.3	28.1	28.4
	4H	30.2	30.9	30.6	31.3	31.6	26.9	27.7	27.3	28.0	28.4
	6H	30.5	31.1	30.9	31.5	31.9	26.9	27.6	27.3	27.9	28.3
8H	8H	30.5	31.1	31.0	31.5	31.9	26.9	27.5	27.3	27.9	28.3
	12H	30.5	31.1	31.0	31.5	31.9	26.9	27.4	27.3	27.8	28.2
	4H	30.2	30.8	30.6	31.2	31.6	27.1	27.7	27.6	28.1	28.5
	6H	30.5	31.0	31.0	31.4	31.9	27.1	27.6	27.6	28.0	28.5
	8H	30.6	31.1	31.1	31.5	32.0	27.1	27.5	27.6	28.0	28.5
12H	12H	30.7	31.0	31.2	31.5	32.0	27.1	27.5	27.6	27.9	28.4
	4H	30.1	30.7	30.6	31.1	31.5	27.2	27.7	27.6	28.1	28.5
	6H	30.5	30.9	31.0	31.4	31.8	27.2	27.6	27.6	28.0	28.5
8H	8H	30.6	31.0	31.1	31.4	31.9	27.2	27.5	27.7	28.0	28.5
	12H	30.6	31.0	31.1	31.4	31.9	27.2	27.5	27.7	28.0	28.5
Variace polohy pozorovatele pro vzdálenosti svítidel S											
S = 1.0H	+0.3 / -0.3					+0.8 / -1.2					
S = 1.5H	+0.7 / -0.9					+1.6 / -3.1					
S = 2.0H	+0.8 / -1.5					+2.6 / -4.7					
Standardní tabulka	BK04					BK02					
Korekturní sčítanec	13.3					9.4					
Korigované oslňovací indice, vztahy na 11984lm Celkový světelný tok											

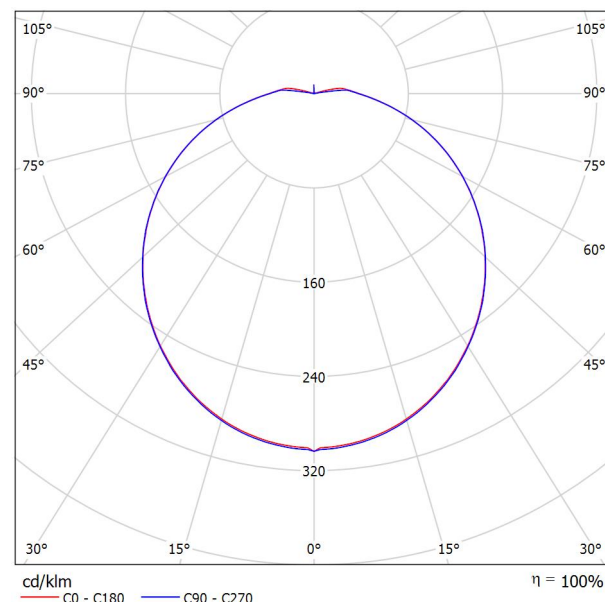
BEGHELLI - ELPLAST,a.s.

Zpracovatel Daniel Lipták
 Telefon
 Fax
 e-mail daniel.liptak@beghelli.cz

Beghelli SpA 75333 FULL MOON OPAL TUTTOSCH 24W 4K / Datový list svítidla

Výstup světla 1:

Obrázek svítidla najdete v našem katalogu svítidel.



Klasifikace svítidel dle CIE: 96
 Kód CIE Flux Code: 42 72 90 96 100

Výstup světla 1:

Vyhodnocení oslnění dle UGR										
ρ Strop	70	70	50	50	30	70	70	50	50	30
ρ Stěny	50	30	50	30	30	50	30	50	30	30
ρ Podlaha	20	20	20	20	20	20	20	20	20	20
Velikost místnosti X Y	Směr pohledu napříč k ose lampy					Podélný směr pohledu k ose lampy				
2H	2H	17.5	18.9	17.9	19.2	19.5	17.6	18.9	17.9	19.2
	3H	19.2	20.5	19.6	20.8	21.1	19.3	20.5	19.6	20.8
	4H	20.0	21.1	20.4	21.5	21.9	20.0	21.2	20.4	21.5
	6H	20.6	21.7	21.0	22.1	22.5	20.6	21.7	21.1	22.1
	8H	20.9	21.9	21.3	22.3	22.7	20.9	22.0	21.3	22.4
4H	12H	21.1	22.1	21.6	22.5	23.0	21.2	22.2	21.6	22.6
	2H	18.2	19.4	18.6	19.8	20.1	18.3	19.4	18.7	19.8
	3H	20.1	21.1	20.5	21.5	21.9	20.1	21.2	20.6	21.5
	4H	21.0	21.9	21.4	22.3	22.8	21.0	21.9	21.5	22.4
	6H	21.8	22.6	22.3	23.0	23.5	21.8	22.6	22.3	23.1
8H	8H	22.1	22.9	22.6	23.3	23.8	22.2	22.9	22.7	23.4
	12H	22.5	23.1	23.0	23.6	24.1	22.5	23.2	23.0	23.7
	4H	21.4	22.1	21.8	22.6	23.1	21.4	22.1	21.9	22.6
	6H	22.3	23.0	22.9	23.5	24.0	22.4	23.0	22.9	23.5
	8H	22.8	23.4	23.3	23.9	24.4	22.8	23.4	23.4	23.9
12H	12H	23.3	23.7	23.8	24.3	24.9	23.3	23.8	23.8	24.3
	4H	21.4	22.1	21.9	22.6	23.1	21.4	22.1	21.9	22.6
	6H	22.4	23.0	23.0	23.5	24.1	22.5	23.0	23.0	23.5
8H	8H	23.0	23.5	23.5	24.0	24.6	23.0	23.5	23.6	24.0
	12H	23.0	23.5	23.5	24.0	24.6	23.0	23.5	23.6	24.0
Variance polohy pozorovatele pro vzdálenosti svítidel S										
S = 1.0H		+0.1 / -0.1					+0.1 / -0.1			
S = 1.5H		+0.2 / -0.3					+0.2 / -0.3			
S = 2.0H		+0.3 / -0.6					+0.3 / -0.6			
Standardní tabulka		BK07					BK07			
Korekturní sčítanec		6.0					6.0			
Korigované oslňovací indice, vztaheny na 1920lm Celkový světelný tok										

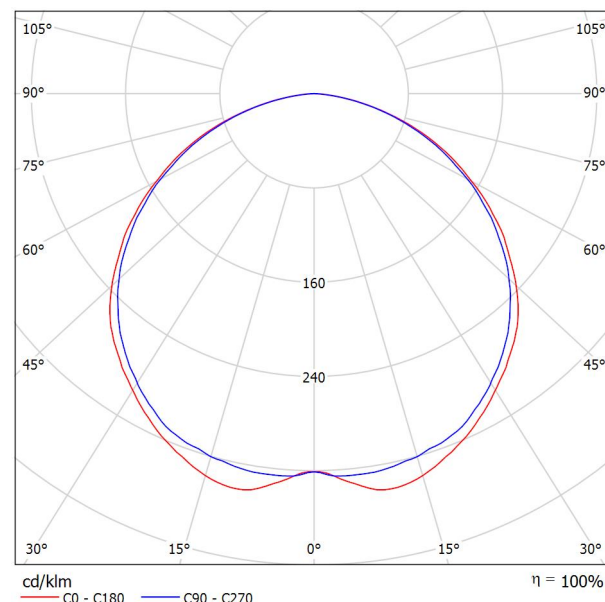
BEGHELLI - ELPLAST,a.s.

Zpracovatel Daniel Lipták
Telefon
Fax
e-mail daniel.liptak@beghelli.cz

Beghelli SpA 160322/A5 A17-10061CM-LGL TRON prism / Datový list svítidla

Výstup světla 1:

Obrázek svítidla najdete v našem katalogu svítidel.



Klasifikace svítidel dle CIE: 100
Kód CIE Flux Code: 46 79 96 100 100

Výstup světla 1:

Vyhodnocení oslnění dle UGR											
ρ Strop	70	70	50	50	30	70	70	50	50	30	
ρ Stěny	50	30	50	30	30	50	30	50	30	30	
ρ Podlaha	20	20	20	20	20	20	20	20	20	20	
Velikost místnosti X Y		Směr pohledu napříč k ose lampy					Podélný směr pohledu k ose lampy				
2H	2H	21.5	22.8	21.8	23.0	23.3	21.4	22.7	21.7	23.0	23.2
	3H	23.0	24.2	23.4	24.5	24.8	23.0	24.2	23.3	24.4	24.7
	4H	23.6	24.8	24.0	25.0	25.3	23.5	24.7	23.9	25.0	25.3
	6H	24.0	25.0	24.3	25.3	25.6	23.9	25.0	24.3	25.3	25.6
	8H	24.0	25.1	24.4	25.4	25.7	24.0	25.0	24.3	25.3	25.6
12H	24.1	25.0	24.5	25.4	25.7	24.0	25.0	24.4	25.3	25.6	
4H	2H	22.2	23.3	22.5	23.6	23.9	22.1	23.2	22.4	23.5	23.8
	3H	23.9	24.9	24.3	25.2	25.5	23.9	24.8	24.2	25.1	25.5
	4H	24.6	25.5	25.0	25.8	26.2	24.6	25.4	25.0	25.8	26.1
	6H	25.1	25.8	25.5	26.2	26.6	25.0	25.8	25.4	26.2	26.5
	8H	25.2	25.9	25.6	26.3	26.7	25.1	25.8	25.6	26.2	26.6
12H	25.3	25.9	25.7	26.3	26.7	25.2	25.8	25.6	26.2	26.7	
8H	4H	24.9	25.6	25.3	26.0	26.4	24.8	25.5	25.3	25.9	26.3
	6H	25.5	26.0	25.9	26.5	26.9	25.4	26.0	25.9	26.4	26.9
	8H	25.6	26.1	26.1	26.6	27.1	25.6	26.1	26.1	26.5	27.0
	12H	25.7	26.1	26.2	26.6	27.1	25.7	26.1	26.2	26.6	27.1
	4H	24.9	25.5	25.3	25.9	26.4	24.8	25.5	25.3	25.9	26.3
6H	25.5	26.0	26.0	26.4	26.9	25.4	25.9	25.9	26.4	26.9	
8H	25.7	26.1	26.2	26.6	27.1	25.6	26.1	26.1	26.5	27.0	
Variance polohy pozorovatele pro vzdálenosti svítidel S											
S = 1.0H		+0.1 / -0.1					+0.1 / -0.1				
S = 1.5H		+0.3 / -0.4					+0.3 / -0.4				
S = 2.0H		+0.4 / -0.7					+0.4 / -0.8				
Standardní tabulka		BK05					BK05				
Korekturní sčítanec		8.1					8.0				
Korigované oslňovací indice, vztaheny na 3210lm Celkový světelný tok											

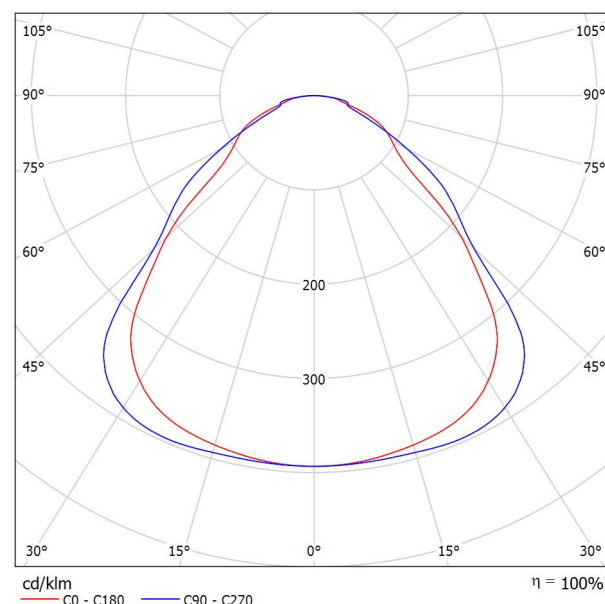
BEGHELLI - ELPLAST,a.s.

Zpracovatel Daniel Lipták
Telefon
Fax
e-mail daniel.liptak@beghelli.cz

Beghelli SpA 40110 L PAN 30X120 U19 C90 SD 4K / Datový list svítidla

Výstup světla 1:

Obrázek svítidla najdete v našem katalogu svítidel.



Klasifikace svítidel dle CIE: 100
Kód CIE Flux Code: 57 86 97 100 100

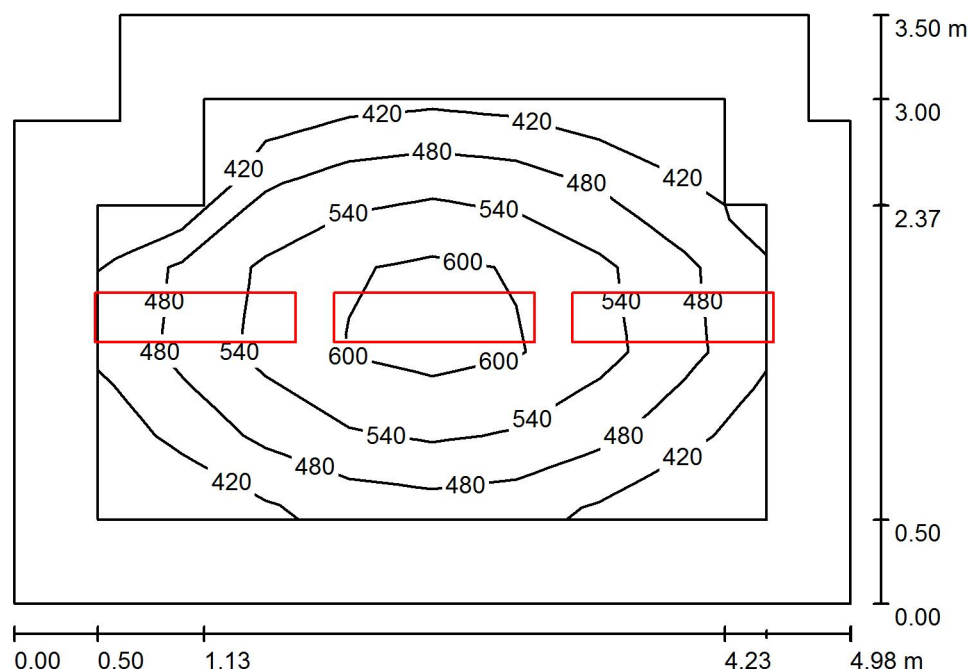
Výstup světla 1:

Vyhodnocení oslnění dle UGR										
ρ Strop	70	70	50	50	30	70	70	50	50	30
ρ Stěny	50	30	50	30	30	50	30	50	30	30
ρ Podlaha	20	20	20	20	20	20	20	20	20	20
Velikost místnosti X Y	Směr pohledu napříč k ose lampy					Podélný směr pohledu k ose lampy				
2H	2H	16.4	17.6	16.7	17.8	18.0	16.6	17.7	16.8	18.0
	3H	17.5	18.5	17.8	18.8	19.1	17.5	18.6	17.8	18.8
	4H	17.9	18.9	18.2	19.2	19.5	17.9	18.9	18.2	19.2
	6H	18.3	19.2	18.6	19.5	19.8	18.4	19.3	18.7	19.6
	8H	18.4	19.3	18.8	19.6	20.0	18.6	19.5	19.0	19.8
4H	12H	18.6	19.4	18.9	19.7	20.1	18.8	19.6	19.1	19.9
	2H	16.8	17.8	17.2	18.1	18.4	17.0	18.0	17.3	18.3
	3H	18.0	18.8	18.3	19.1	19.5	18.2	19.0	18.6	19.4
	4H	18.6	19.3	19.0	19.7	20.0	18.7	19.5	19.1	19.8
	6H	19.1	19.8	19.5	20.2	20.6	19.3	20.0	19.8	20.4
8H	12H	19.4	20.0	19.8	20.4	20.8	19.6	20.2	20.1	20.6
	2H	19.5	20.1	20.0	20.5	20.9	19.8	20.4	20.3	20.8
	4H	18.8	19.4	19.3	19.8	20.2	18.9	19.5	19.4	19.9
	6H	19.6	20.1	20.1	20.5	21.0	19.7	20.2	20.1	20.6
	8H	19.9	20.4	20.4	20.8	21.3	20.1	20.5	20.6	21.0
12H	12H	20.2	20.6	20.7	21.0	21.5	20.4	20.7	20.9	21.2
	4H	18.9	19.4	19.3	19.8	20.2	19.0	19.5	19.4	19.9
	6H	19.7	20.1	20.2	20.6	21.0	19.8	20.2	20.2	20.6
	8H	20.1	20.4	20.6	20.9	21.4	20.2	20.6	20.7	21.0
	12H	20.1	20.4	20.6	20.9	21.4	20.2	20.6	20.7	21.0
Variance polohy pozorovatele pro vzdálenosti svítidel S										
S = 1.0H	+0.3 / -0.4					+0.3 / -0.3				
S = 1.5H	+0.6 / -0.8					+0.6 / -0.7				
S = 2.0H	+0.8 / -1.1					+1.1 / -1.3				
Standardní tabulka	BK05					BK05				
Korekturní sčítanec	2.4					2.5				
Korigované oslňovací indexy, vztaheny na 4000lm Celkový světelný tok										

BEGHELLI - ELPLAST,a.s.

Zpracovatel Daniel Lipták
 Telefon
 Fax
 e-mail daniel.liptak@beghelli.cz

Sesterna 1 / Shrnutí



Výška místnosti: 3.000 m, Montážní výška: 3.000 m, Činitel údržby: 0.80

Hodnoty v Lux, Měřítko 1:45

Plocha	ρ [%]	E_m [lx]	E_{min} [lx]	E_{max} [lx]	E_{min} / E_m
Uživatelská úroveň	/	511	381	643	0.747
Podlaha	20	329	208	427	0.634
Strop	70	82	55	102	0.679
Stěny (8)	50	184	71	430	/

Uživatelská úroveň:

Výška: 0.850 m
 Rastr: 8 x 5 Body
 Okrajová zóna: 0.500 m

Kusovník svítidel

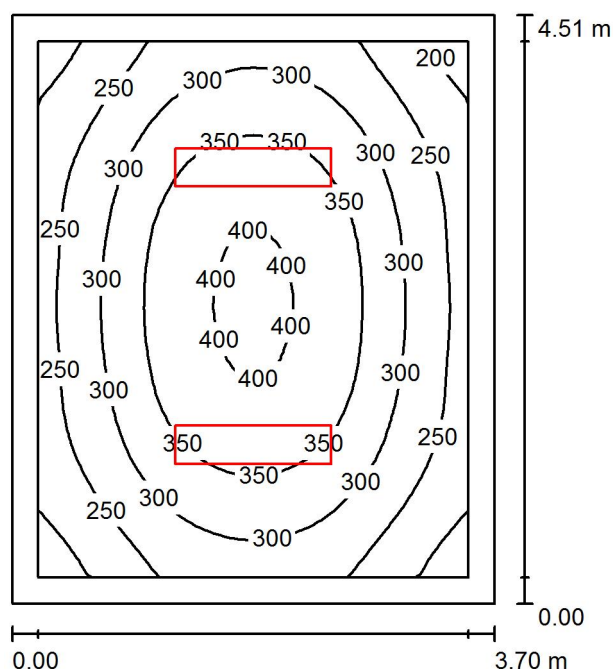
Č.	ks	Označení (Opravný faktor)	Φ (Svítilno) [lm]	Φ (Zdroje:) [lm]	P [W]
1	3	Beghelli SpA 40110 L PAN 30X120 U19 C90 SD 4K (1.000)	4000	4000	36.0
Celkem:			11999	12000	108.0

Specifický příkon: $6.40 \text{ W/m}^2 = 1.25 \text{ W/m}^2/100 \text{ lx}$ (Základní plocha: 16.88 m^2)

BEGHELLI - ELPLAST,a.s.

Zpracovatel Daniel Lipták
 Telefon
 Fax
 e-mail daniel.liptak@beghelli.cz

Čekárna 1 / Shrnutí



Výška místnosti: 3.000 m, Montážní výška: 3.000 m, Činitel údržby: 0.80

Hodnoty v Lux, Měřítko 1:58

Plocha	ρ [%]	E_m [lx]	E_{min} [lx]	E_{max} [lx]	E_{min} / E_m
Uživatelská úroveň	/	304	172	409	0.564
Podlaha	20	222	147	281	0.662
Strop	70	56	39	68	0.699
Stěny (4)	50	127	46	238	/

Uživatelská úroveň:

Výška: 0.850 m
 Rastr: 32 x 32 Body
 Okrajová zóna: 0.200 m

Kusovník svítidel

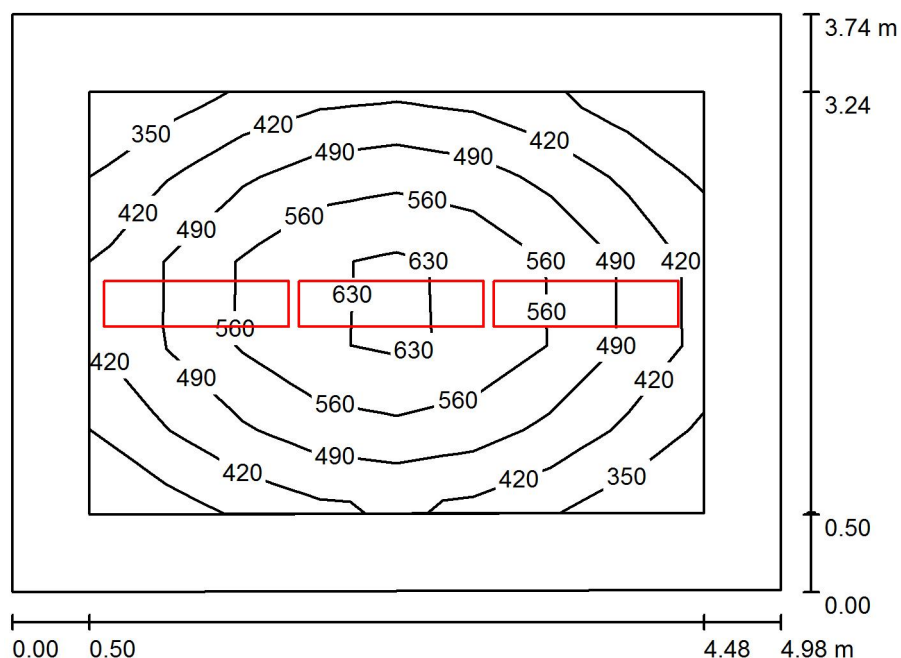
Č.	ks	Označení (Opravný faktor)	Φ (Svítidlo) [lm]	Φ (Zdroje:) [lm]	P [W]
1	2	Beghelli SpA 40110 L PAN 30X120 U19 C90 SD 4K (1.000)	4000	4000	36.0
Celkem:			8000	8000	72.0

Specifický příkon: $4.32 \text{ W/m}^2 = 1.42 \text{ W/m}^2/100 \text{ lx}$ (Základní plocha: 16.68 m^2)

BEGHELLI - ELPLAST,a.s.

Zpracovatel Daniel Lipták
 Telefon
 Fax
 e-mail daniel.liptak@beghelli.cz

Ordinace 1 / Shrnutí



Výška místnosti: 3.000 m, Montážní výška: 3.000 m, Činitel údržby: 0.80

Hodnoty v Lux, Měřítko 1:49

Plocha	ρ [%]	E_m [lx]	E_{min} [lx]	E_{max} [lx]	E_{min} / E_m
Uživatelská úroveň	/	500	337	676	0.673
Podlaha	20	319	186	432	0.583
Strop	70	75	52	96	0.692
Stěny (4)	50	169	61	349	/

Uživatelská úroveň:

Výška: 0.850 m
 Rastr: 8 x 5 Body
 Okrajová zóna: 0.500 m

Kusovník svítidel

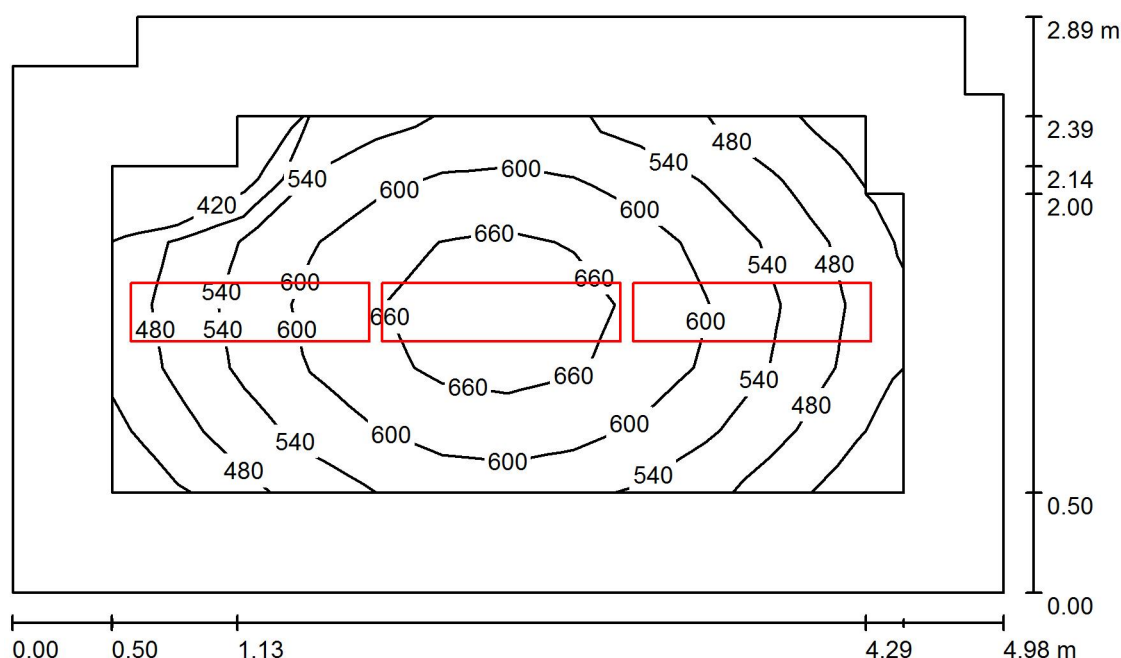
Č.	ks	Označení (Opravný faktor)	Φ (Svítidlo) [lm]	Φ (Zdroje:) [lm]	P [W]
1	3	Beghelli SpA 40110 L PAN 30X120 U19 C90 SD 4K (1.000)	4000	4000	36.0
Celkem:			11999	12000	108.0

Specifický příkon: $5.81 \text{ W/m}^2 = 1.16 \text{ W/m}^2/100 \text{ lx}$ (Základní plocha: 18.58 m^2)

BEGHELLI - ELPLAST,a.s.

Zpracovatel Daniel Lipták
 Telefon
 Fax
 e-mail daniel.liptak@beghelli.cz

Sesterna 2 / Shrnutí



Výška místnosti: 3.000 m, Montážní výška: 3.000 m, Činitel údržby: 0.80

Hodnoty v Lux, Měřítko 1:38

Plocha	ρ [%]	E_m [lx]	E_{min} [lx]	E_{max} [lx]	E_{min} / E_m
Uživatelská úroveň	/	569	400	698	0.704
Podlaha	20	361	238	459	0.658
Strop	70	95	67	118	0.701
Stěny (8)	50	215	81	375	/

Uživatelská úroveň:

Výška: 0.850 m
 Rastr: 12 x 6 Body
 Okrajová zóna: 0.500 m

Kusovník svítidel

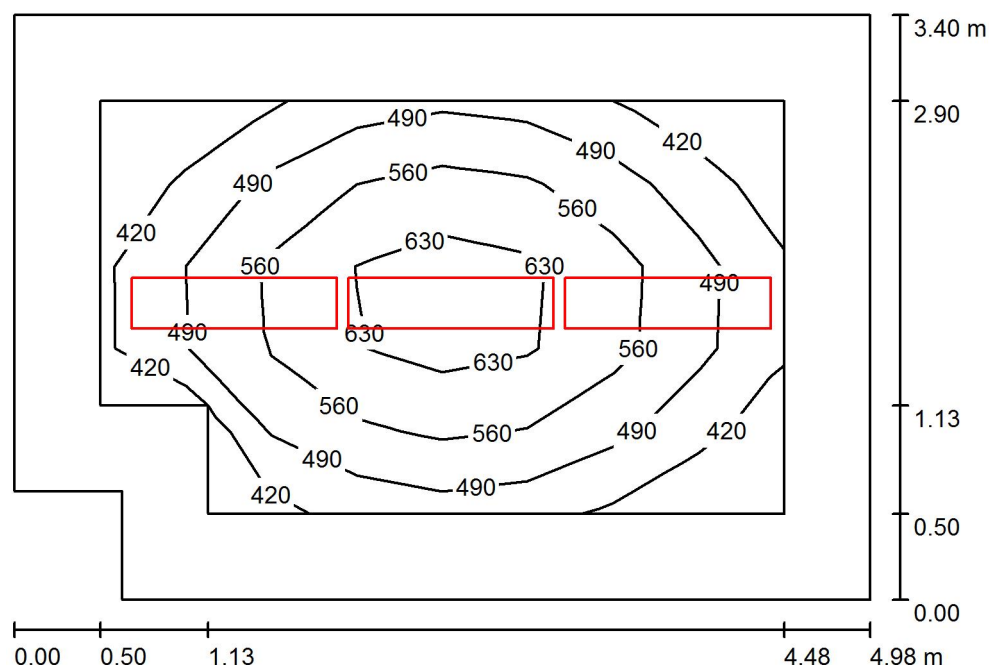
Č.	ks	Označení (Opravný faktor)	Φ (Svítidlo) [lm]	Φ (Zdroje:) [lm]	P [W]
1	3	Beghelli SpA 40110 L PAN 30X120 U19 C90 SD 4K (1.000)	4000	4000	36.0
Celkem:			11999	12000	108.0

Specifický příkon: $7.63 \text{ W/m}^2 = 1.34 \text{ W/m}^2/100 \text{ lx}$ (Základní plocha: 14.15 m^2)

BEGHELLI - ELPLAST,a.s.

Zpracovatel Daniel Lipták
 Telefon
 Fax
 e-mail daniel.liptak@beghelli.cz

Ordinace 2 / Shrnutí



Výška místnosti: 3.000 m, Montážní výška: 3.000 m, Činitel údržby: 0.80

Hodnoty v Lux, Měřítko 1:44

Plocha	ρ [%]	E_m [lx]	E_{min} [lx]	E_{max} [lx]	E_{min} / E_m
Uživatelská úroveň	/	530	373	684	0.704
Podlaha	20	338	205	442	0.607
Strop	70	82	58	100	0.703
Stěny (6)	50	186	69	367	/

Uživatelská úroveň:

Výška: 0.850 m
 Rastr: 5 x 8 Body
 Okrajová zóna: 0.500 m

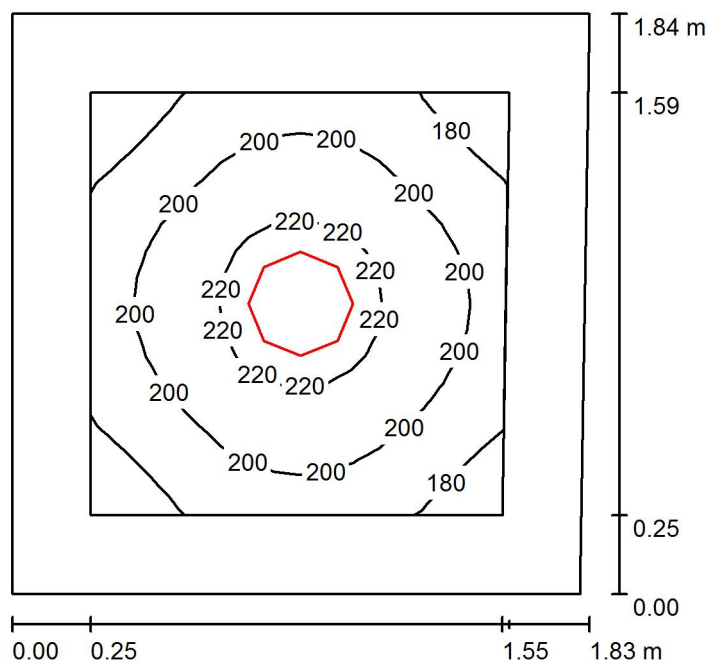
Kusovník svítidel

Č.	ks	Označení (Opravný faktor)	Φ (Svítidlo) [lm]	Φ (Zdroje:) [lm]	P [W]
1	3	Beghelli SpA 40110 L PAN 30X120 U19 C90 SD 4K (1.000)	4000	4000	36.0
Celkem:			11999	12000	108.0

Specifický příkon: $6.53 \text{ W/m}^2 = 1.23 \text{ W/m}^2/100 \text{ lx}$ (Základní plocha: 16.54 m^2)

BEGHELLI - ELPLAST,a.s.

Zpracovatel Daniel Lipták
 Telefon
 Fax
 e-mail daniel.liptak@beghelli.cz

WC Lékař, Sestra / Shrnutí

Výška místnosti: 2.600 m, Montážní výška: 2.600 m, Činitel údržby: 0.80

Hodnoty v Lux, Měřítko 1:24

Plocha	ρ [%]	E_m [lx]	E_{min} [lx]	E_{max} [lx]	E_{min} / E_m
Uživatelská úroveň	/	200	166	229	0.827
Podlaha	20	108	90	122	0.836
Strop	70	80	51	148	0.644
Stěny (4)	50	123	51	251	/

Uživatelská úroveň:

Výška: 0.850 m
 Rastr: 16 x 16 Body
 Okrajová zóna: 0.250 m

Kusovník svítidel

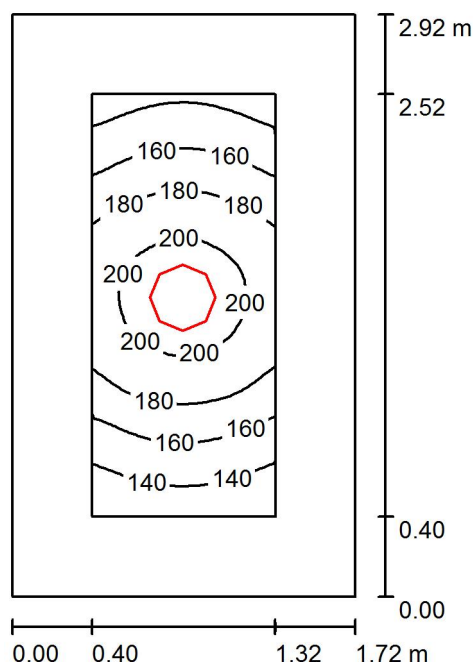
Č.	ks	Označení (Opravný faktor)	Φ (Svítidlo) [lm]	Φ (Zdroje:) [lm]	P [W]
1	1	Beghelli SpA 75333 FULL MOON OPAL TUTTOSCH 24W 4K (1.000)	1920	1920	24.0
Celkem:			1920	Celkem: 1920	24.0

Specifický příkon: $7.18 \text{ W/m}^2 = 3.59 \text{ W/m}^2/100 \text{ lx}$ (Základní plocha: 3.34 m^2)

BEGHELLI - ELPLAST,a.s.

Zpracovatel Daniel Lipták
 Telefon
 Fax
 e-mail daniel.liptak@beghelli.cz

Úklid, Sklad 1 / Shrnutí



Výška místnosti: 2.600 m, Montážní výška: 2.600 m, Činitel údržby: 0.80

Hodnoty v Lux, Měřítko 1:38

Plocha	ρ [%]	E_m [lx]	E_{min} [lx]	E_{max} [lx]	E_{min} / E_m
Uživatelská úroveň	/	172	122	211	0.706
Podlaha	20	92	68	112	0.738
Strop	70	55	33	138	0.598
Stěny (4)	50	90	40	251	/

Uživatelská úroveň:

Výška: 0.850 m
 Rastr: 32 x 16 Body
 Okrajová zóna: 0.400 m

Kusovník svítidel

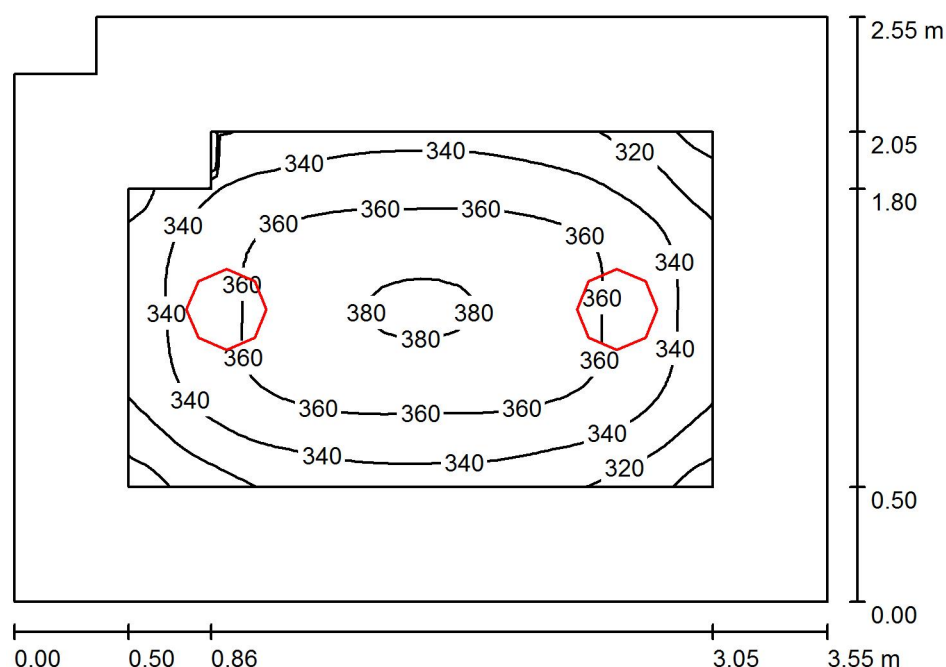
Č.	ks	Označení (Opravný faktor)	Φ (Svítidlo) [lm]	Φ (Zdroje:) [lm]	P [W]
1	1	Beghelli SpA 75333 FULL MOON OPAL TUTTOSCH 24W 4K (1.000)	1920	1920	24.0
Celkem:			1920	Celkem: 1920	24.0

Specifický příkon: $4.78 \text{ W/m}^2 = 2.77 \text{ W/m}^2/100 \text{ lx}$ (Základní plocha: 5.02 m^2)

BEGHELLI - ELPLAST,a.s.

Zpracovatel Daniel Lipták
 Telefon
 Fax
 e-mail daniel.liptak@beghelli.cz

Čekárna 2 / Shrnutí



Výška místnosti: 3.000 m, Montážní výška: 3.000 m, Činitel údržby: 0.80

Hodnoty v Lux, Měřítko 1:33

Plocha	ρ [%]	E_m [lx]	E_{min} [lx]	E_{max} [lx]	E_{min} / E_m
Uživatelská úroveň	/	349	291	383	0.833
Podlaha	20	217	164	254	0.758
Strop	70	82	54	97	0.659
Stěny (6)	50	182	61	406	/

Uživatelská úroveň:

Výška: 0.850 m
 Rastr: 32 x 32 Body
 Okrajová zóna: 0.500 m

Kusovník svítidel

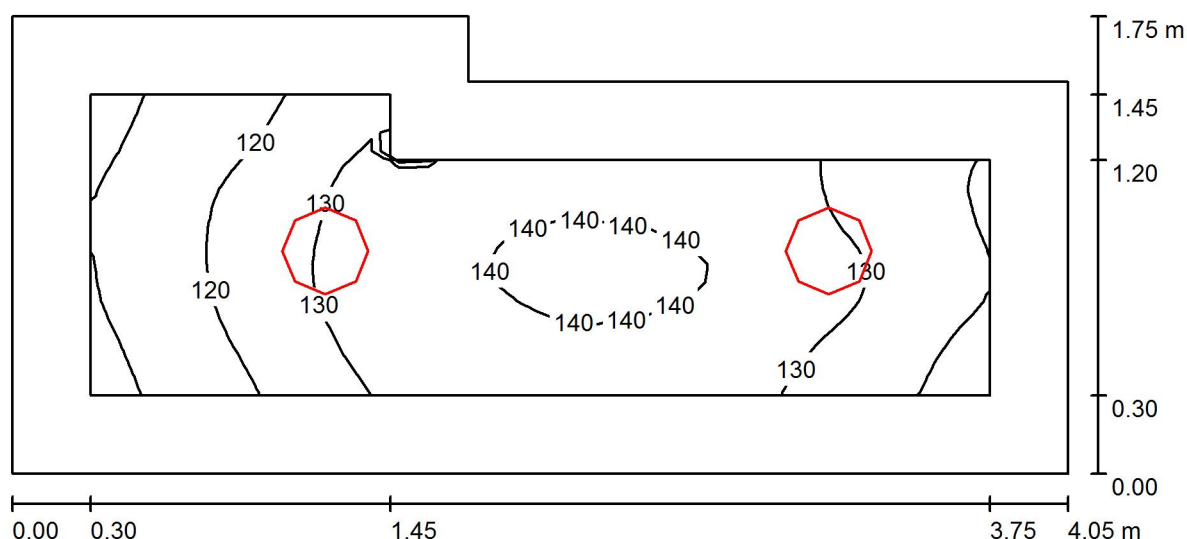
Č.	ks	Označení (Opravný faktor)	Φ (Svítilno) [lm]	Φ (Zdroje:) [lm]	P [W]
1	2	Beghelli SpA 160322/A5 A17-10061CM-LGL TRON prism (1.000)	3210	3210	36.0
Celkem:			6420	6420	72.0

Specifický příkon: $8.03 \text{ W/m}^2 = 2.30 \text{ W/m}^2/100 \text{ lx}$ (Základní plocha: 8.96 m^2)

BEGHELLI - ELPLAST,a.s.

Zpracovatel Daniel Lipták
 Telefon
 Fax
 e-mail daniel.liptak@beghelli.cz

Chodba 1 / Shrnutí



Výška místnosti: 3.000 m, Montážní výška: 3.000 m, Činitel údržby: 0.80

Hodnoty v Lux, Měřítko 1:29

Plocha	ρ [%]	E_m [lx]	E_{min} [lx]	E_{max} [lx]	E_{min} / E_m
Uživatelská úroveň	/	129	106	142	0.825
Podlaha	20	121	91	141	0.749
Strop	70	85	49	183	0.578
Stěny (6)	50	130	43	440	/

Uživatelská úroveň:

Výška: 0.000 m
 Rastr: 32 x 16 Body
 Okrajová zóna: 0.300 m

Kusovník svítidel

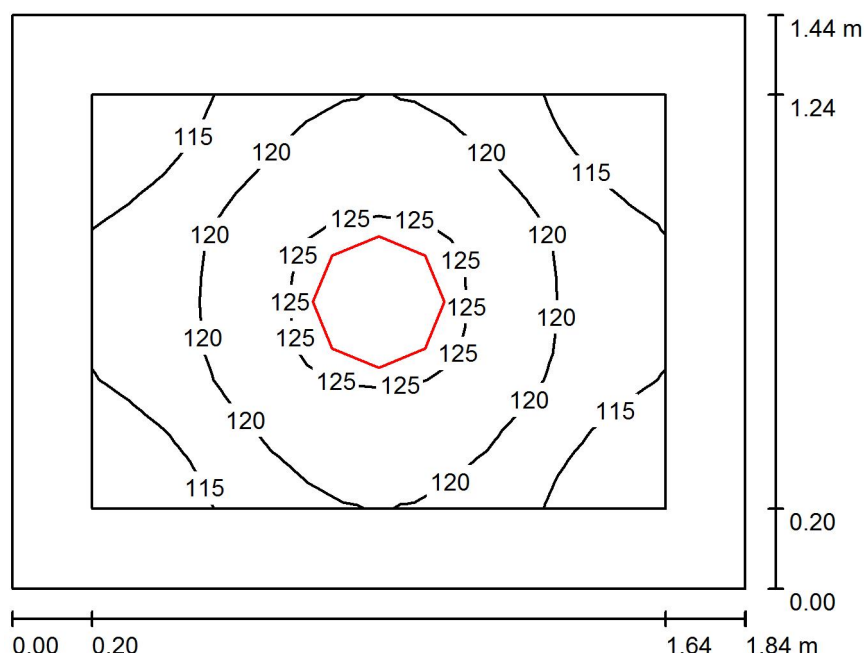
Č.	ks	Označení (Opravný faktor)	Φ (Svítidlo) [lm]	Φ (Zdroje:) [lm]	P [W]
1	2	Beghelli SpA 75333 FULL MOON OPAL TUTTOSCH 24W 4K (1.000)	1920	1920	24.0
Celkem:			3840	3840	48.0

Specifický příkon: $7.37 \text{ W/m}^2 = 5.71 \text{ W/m}^2/100 \text{ lx}$ (Základní plocha: 6.51 m^2)

BEGHELLI - ELPLAST,a.s.

Zpracovatel Daniel Lipták
 Telefon
 Fax
 e-mail daniel.liptak@beghelli.cz

Předsíň 1 / Shrnutí



Výška místnosti: 2.600 m, Montážní výška: 2.600 m, Činitel údržby: 0.80

Hodnoty v Lux, Měřítko 1:19

Plocha	ρ [%]	E_m [lx]	E_{min} [lx]	E_{max} [lx]	E_{min} / E_m
Uživatelská úroveň	/	119	110	127	0.924
Podlaha	20	113	97	126	0.856
Strop	70	99	70	165	0.711
Stěny (4)	50	142	50	369	/

Uživatelská úroveň:

Výška: 0.000 m
 Rastr: 16 x 16 Body
 Okrajová zóna: 0.200 m

Kusovník svítidel

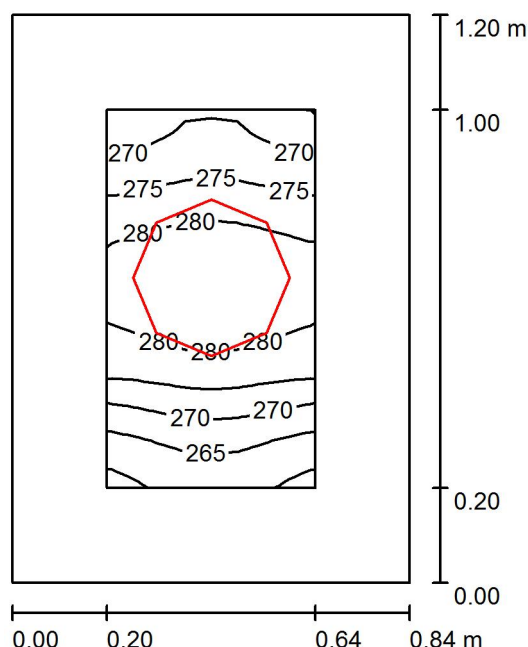
Č.	ks	Označení (Opravný faktor)	Φ (Svítidlo) [lm]	Φ (Zdroje:) [lm]	P [W]
1	1	Beghelli SpA 75333 FULL MOON OPAL TUTTOSCH 24W 4K (1.000)	1920	1920	24.0
Celkem:			1920	Celkem: 1920	24.0

Specifický příkon: $9.06 \text{ W/m}^2 = 7.59 \text{ W/m}^2/100 \text{ lx}$ (Základní plocha: 2.65 m^2)

BEGHELLI - ELPLAST,a.s.

Zpracovatel Daniel Lipták
 Telefon
 Fax
 e-mail daniel.liptak@beghelli.cz

WC 1 / Shrnutí



Výška místnosti: 2.600 m, Montážní výška: 2.600 m, Činitel údržby: 0.80

Hodnoty v Lux, Měřítko 1:16

Plocha	ρ [%]	E_m [lx]	E_{min} [lx]	E_{max} [lx]	E_{min} / E_m
Uživatelská úroveň	/	275	259	284	0.944
Podlaha	20	123	114	129	0.929
Strop	70	245	165	329	0.676
Stěny (4)	50	256	46	1069	/

Uživatelská úroveň:

Výška: 0.850 m
 Rastr: 8 x 16 Body
 Okrajová zóna: 0.200 m

Kusovník svítidel

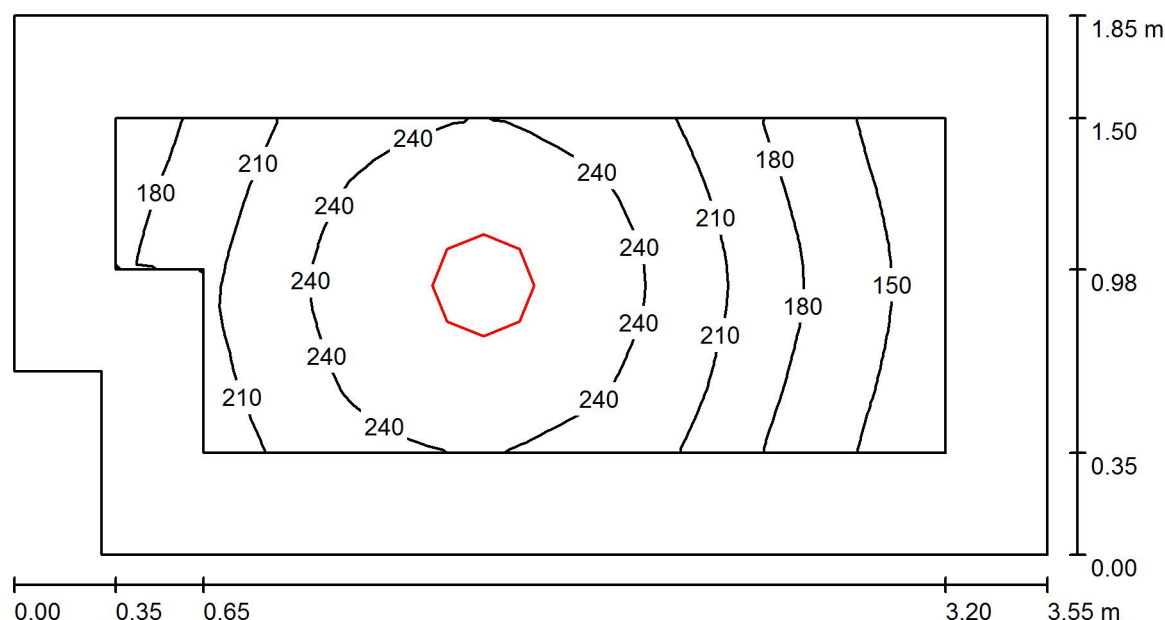
Č.	ks	Označení (Opravný faktor)	Φ (Svítidlo) [lm]	Φ (Zdroje:) [lm]	P [W]
1	1	Beghelli SpA 75333 FULL MOON OPAL TUTTOSCH 24W 4K (1.000)	1920	1920	24.0
Celkem:			1920	1920	24.0

Specifický příkon: $23.81 \text{ W/m}^2 = 8.67 \text{ W/m}^2/100 \text{ lx}$ (Základní plocha: 1.01 m^2)

BEGHELLI - ELPLAST,a.s.

Zpracovatel Daniel Lipták
 Telefon
 Fax
 e-mail daniel.liptak@beghelli.cz

Šatna 1 / Shrnutí



Výška místnosti: 3.000 m, Montážní výška: 3.000 m, Činitel údržby: 0.80

Hodnoty v Lux, Měřítko 1:26

Plocha	ρ [%]	E_m [lx]	E_{min} [lx]	E_{max} [lx]	E_{min} / E_m
Uživatelská úroveň	/	213	130	260	0.609
Podlaha	20	126	85	150	0.672
Strop	70	54	29	72	0.542
Stěny (6)	50	111	35	364	/

Uživatelská úroveň:

Výška: 0.850 m
 Rastr: 16 x 32 Body
 Okrajová zóna: 0.350 m

Kusovník svítidel

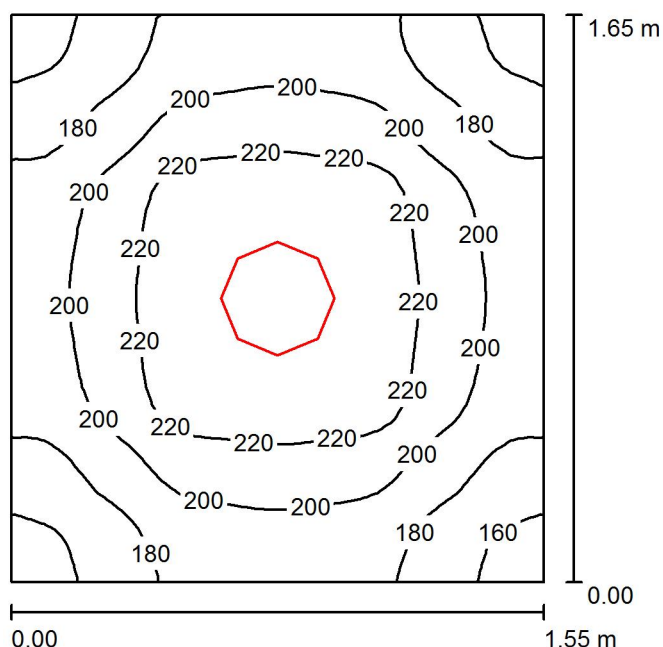
Č.	ks	Označení (Opravný faktor)	Φ (Svítidlo) [lm]	Φ (Zdroje:) [lm]	P [W]
1	1	Beghelli SpA 160322/A5 A17-10061CM-LGL TRON prism (1.000)	3210	3210	36.0
Celkem:			3210	3210	36.0

Specifický příkon: $5.64 \text{ W/m}^2 = 2.65 \text{ W/m}^2/100 \text{ lx}$ (Základní plocha: 6.38 m^2)

BEGHELLI - ELPLAST,a.s.

Zpracovatel Daniel Lipták
 Telefon
 Fax
 e-mail daniel.liptak@beghelli.cz

Úklid, Sklad 2 / Shrnutí



Výška místnosti: 2.600 m, Montážní výška: 2.600 m, Činitel údržby: 0.80

Hodnoty v Lux, Měřítko 1:22

Plocha	ρ [%]	E_m [lx]	E_{min} [lx]	E_{max} [lx]	E_{min} / E_m
Uživatelská úroveň	/	200	152	240	0.761
Podlaha	20	115	99	128	0.861
Strop	70	102	72	187	0.707
Stěny (4)	50	147	53	334	/

Uživatelská úroveň:

Výška: 0.850 m
 Rastr: 32 x 32 Body
 Okrajová zóna: 0.000 m

Kusovník svítidel

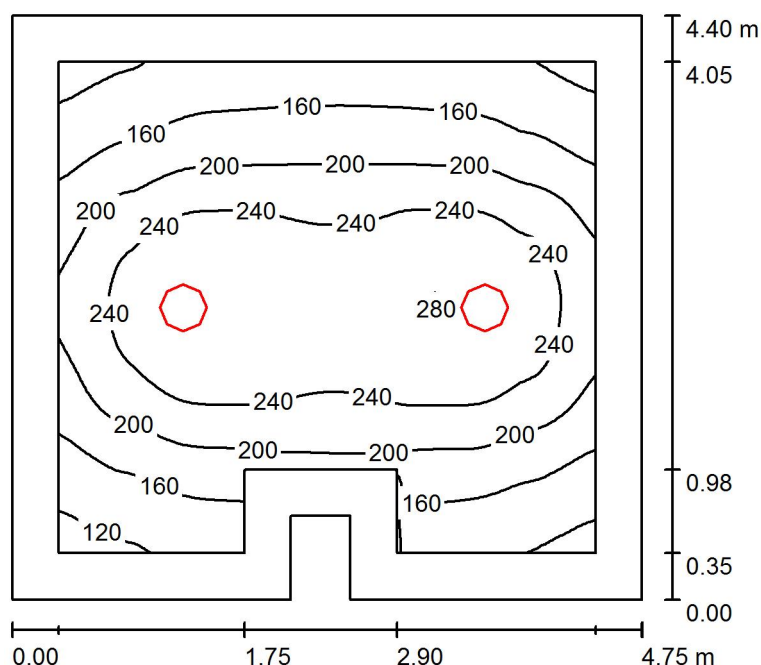
Č.	ks	Označení (Opravný faktor)	Φ (Svítidlo) [lm]	Φ (Zdroje:) [lm]	P [W]
1	1	Beghelli SpA 75333 FULL MOON OPAL TUTTOSCH 24W 4K (1.000)	1920	1920	24.0
Celkem:			1920	1920	24.0

Specifický příkon: $9.38 \text{ W/m}^2 = 4.69 \text{ W/m}^2/100 \text{ lx}$ (Základní plocha: 2.56 m^2)

BEGHELLI - ELPLAST,a.s.

Zpracovatel Daniel Lipták
 Telefon
 Fax
 e-mail daniel.liptak@beghelli.cz

Sociálky / Shrnutí



Výška místnosti: 3.000 m, Montážní výška: 3.000 m, Činitel údržby: 0.80

Hodnoty v Lux, Měřítko 1:57

Plocha	ρ [%]	E_m [lx]	E_{min} [lx]	E_{max} [lx]	E_{min} / E_m
Uživatelská úroveň	/	205	105	281	0.510
Podlaha	20	142	80	191	0.564
Strop	70	38	25	53	0.665
Stěny (8)	50	86	27	231	/

Uživatelská úroveň:

Výška: 0.850 m
 Rastr: 64 x 64 Body
 Okrajová zóna: 0.350 m

Kusovník svítidel

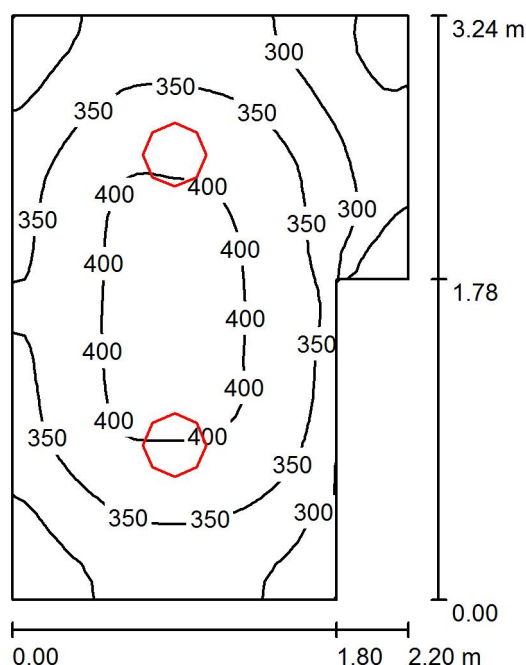
Č.	ks	Označení (Opravný faktor)	Φ (Svítidlo) [lm]	Φ (Zdroje:) [lm]	P [W]
1	2	Beghelli SpA 160322/A5 A17-10061CM-LGL TRON prism (1.000)	3210	3210	36.0
Celkem:			6420	6420	72.0

Specifický příkon: $3.49 \text{ W/m}^2 = 1.70 \text{ W/m}^2/100 \text{ lx}$ (Základní plocha: 20.62 m^2)

BEGHELLI - ELPLAST,a.s.

Zpracovatel Daniel Lipták
 Telefon
 Fax
 e-mail daniel.liptak@beghelli.cz

Denní místnost / Shrnutí



Výška místnosti: 3.000 m, Montážní výška: 3.000 m, Činitel údržby: 0.80

Hodnoty v Lux, Měřítko 1:42

Plocha	ρ [%]	E_m [lx]	E_{min} [lx]	E_{max} [lx]	E_{min} / E_m
Uživatelská úroveň	/	349	201	423	0.575
Podlaha	20	237	152	274	0.639
Strop	70	110	70	134	0.632
Stěny (6)	50	225	76	568	/

Uživatelská úroveň:

Výška: 0.850 m
 Rastr: 32 x 32 Body
 Okrajová zóna: 0.000 m

Kusovník svítidel

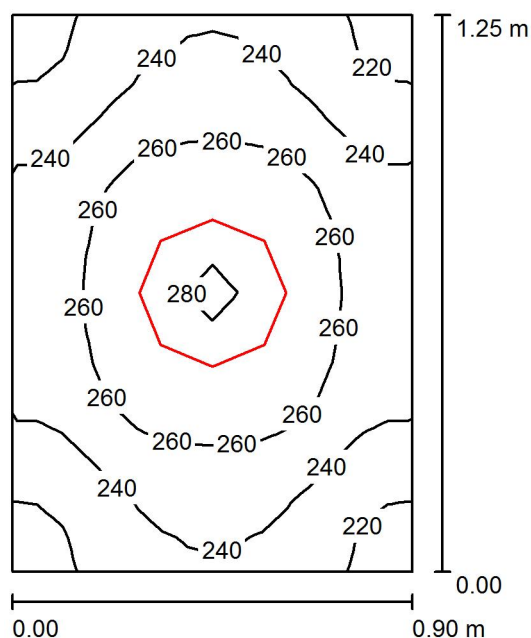
Č.	ks	Označení (Opravný faktor)	Φ (Svítidlo) [lm]	Φ (Zdroje:) [lm]	P [W]
1	2	Beghelli SpA 160322/A5 A17-10061CM-LGL TRON prism (1.000)	3210	3210	36.0
Celkem:			6420	6420	72.0

Specifický příkon: $11.22 \text{ W/m}^2 = 3.22 \text{ W/m}^2/100 \text{ lx}$ (Základní plocha: 6.42 m^2)

BEGHELLI - ELPLAST,a.s.

Zpracovatel Daniel Lipták
 Telefon
 Fax
 e-mail daniel.liptak@beghelli.cz

Úklid 1 / Shrnutí



Výška místnosti: 2.600 m, Montážní výška: 2.600 m, Činitel údržby: 0.80

Hodnoty v Lux, Měřítko 1:17

Plocha	ρ [%]	E_m [lx]	E_{min} [lx]	E_{max} [lx]	E_{min} / E_m
Uživatelská úroveň	/	249	209	281	0.839
Podlaha	20	123	114	131	0.920
Strop	70	221	159	295	0.716
Stěny (4)	50	241	50	935	/

Uživatelská úroveň:

Výška: 0.850 m
 Rastr: 16 x 16 Body
 Okrajová zóna: 0.000 m

Kusovník svítidel

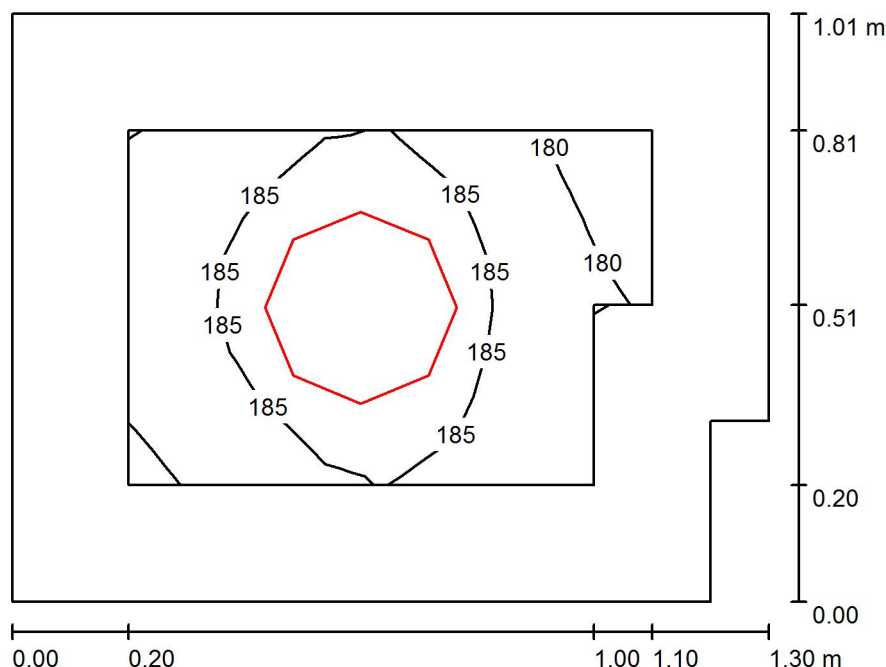
Č.	ks	Označení (Opravný faktor)	Φ (Svítidlo) [lm]	Φ (Zdroje:) [lm]	P [W]
1	1	Beghelli SpA 75333 FULL MOON OPAL TUTTOSCH 24W 4K (1.000)	1920	1920	24.0
Celkem:			1920	Celkem: 1920	24.0

Specifický příkon: $21.33 \text{ W/m}^2 = 8.55 \text{ W/m}^2/100 \text{ lx}$ (Základní plocha: 1.12 m^2)

BEGHELLI - ELPLAST,a.s.

Zpracovatel Daniel Lipták
 Telefon
 Fax
 e-mail daniel.liptak@beghelli.cz

Závěří / Shrnutí



Výška místnosti: 3.000 m, Montážní výška: 3.000 m, Činitel údržby: 0.80

Hodnoty v Lux, Měřítko 1:13

Plocha	ρ [%]	E_m [lx]	E_{min} [lx]	E_{max} [lx]	E_{min} / E_m
Uživatelská úroveň	/	184	176	189	0.954
Podlaha	20	92	84	98	0.912
Strop	70	193	129	266	0.666
Stěny (6)	50	196	32	755	/

Uživatelská úroveň:

Výška: 0.850 m
 Rastr: 8 x 8 Body
 Okrajová zóna: 0.200 m

Kusovník svítidel

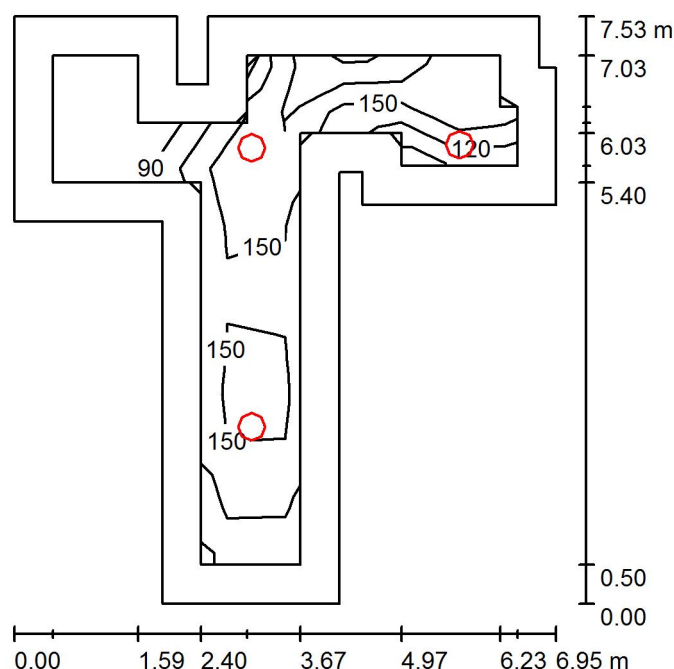
Č.	ks	Označení (Opravný faktor)	Φ (Svítidlo) [lm]	Φ (Zdroje:) [lm]	P [W]
1	1	Beghelli SpA 75333 FULL MOON OPAL TUTTOSCH 24W 4K (1.000)	1920	1920	24.0
Celkem:			1920	Celkem: 1920	24.0

Specifický příkon: $18.72 \text{ W/m}^2 = 10.16 \text{ W/m}^2/100 \text{ lx}$ (Základní plocha: 1.28 m^2)

BEGHELLI - ELPLAST,a.s.

Zpracovatel Daniel Lipták
 Telefon
 Fax
 e-mail daniel.liptak@beghelli.cz

Vstupní hala / Shrnutí



Výška místnosti: 3.000 m, Montážní výška: 3.000 m, Činitel údržby: 0.80

Hodnoty v Lux, Měřítko 1:97

Plocha	ρ [%]	E_m [lx]	E_{min} [lx]	E_{max} [lx]	E_{min} / E_m
Uživatelská úroveň	/	152	67	193	0.441
Podlaha	20	133	21	205	0.158
Strop	70	40	14	97	0.348
Stěny (16)	50	90	12	488	/

Uživatelská úroveň:

Výška: 0.000 m
 Rastr: 8 x 9 Body
 Okrajová zóna: 0.500 m

Kusovník svítidel

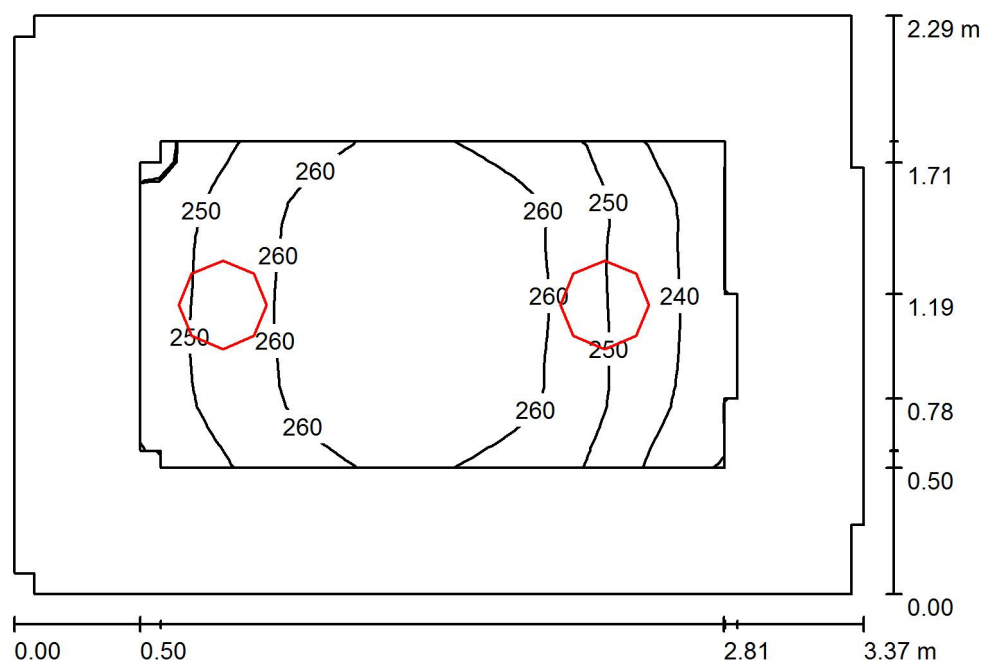
Č.	ks	Označení (Opravný faktor)	Φ (Svítidlo) [lm]	Φ (Zdroje:) [lm]	P [W]
1	3	Beghelli SpA 160322/A5 A17-10061CM-LGL TRON prism (1.000)	3210	3210	36.0
Celkem:			9630	9630	108.0

Specifický příkon: $3.83 \text{ W/m}^2 = 2.51 \text{ W/m}^2/100 \text{ lx}$ (Základní plocha: 28.21 m^2)

BEGHELLI - ELPLAST,a.s.

Zpracovatel Daniel Lipták
 Telefon
 Fax
 e-mail daniel.liptak@beghelli.cz

Chodba / Shrnutí



Výška místnosti: 3.000 m, Montážní výška: 3.000 m, Činitel údržby: 0.80

Hodnoty v Lux, Měřítko 1:30

Plocha	ρ [%]	E_m [lx]	E_{min} [lx]	E_{max} [lx]	E_{min} / E_m
Uživatelská úroveň	/	255	229	268	0.900
Podlaha	20	231	171	268	0.741
Strop	70	94	63	119	0.672
Stěny (12)	50	202	58	496	/

Uživatelská úroveň:

Výška: 0.000 m
 Rastr: 32 x 16 Body
 Okrajová zóna: 0.500 m

Kusovník svítidel

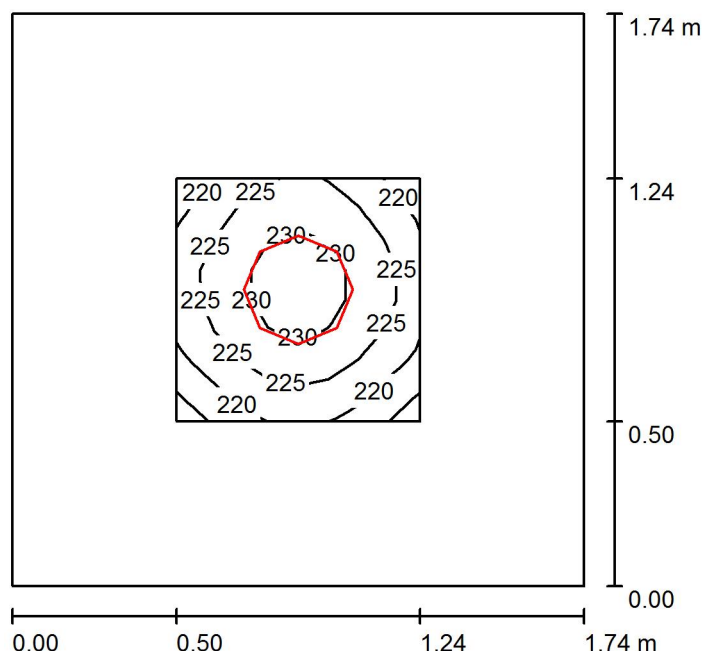
Č.	ks	Označení (Opravný faktor)	Φ (Svítidlo) [lm]	Φ (Zdroje:) [lm]	P [W]
1	2	Beghelli SpA 160322/A5 A17-10061CM-LGL TRON prism (1.000)	3210	3210	36.0
Celkem:			6420	Celkem: 6420	72.0

Specifický příkon: $9.39 \text{ W/m}^2 = 3.68 \text{ W/m}^2/100 \text{ lx}$ (Základní plocha: 7.67 m^2)

BEGHELLI - ELPLAST,a.s.

Zpracovatel Daniel Lipták
 Telefon
 Fax
 e-mail daniel.liptak@beghelli.cz

WC ZPT, Ženy / Shrnutí



Výška místnosti: 2.600 m, Montážní výška: 2.600 m, Činitel údržby: 0.80

Hodnoty v Lux, Měřítko 1:23

Plocha	ρ [%]	E_m [lx]	E_{min} [lx]	E_{max} [lx]	E_{min} / E_m
Uživatelská úroveň	/	225	213	234	0.945
Podlaha	20	111	93	124	0.842
Strop	70	88	54	158	0.612
Stěny (4)	50	131	52	282	/

Uživatelská úroveň:

Výška: 0.850 m
 Rastr: 8 x 8 Body
 Okrajová zóna: 0.500 m

Kusovník svítidel

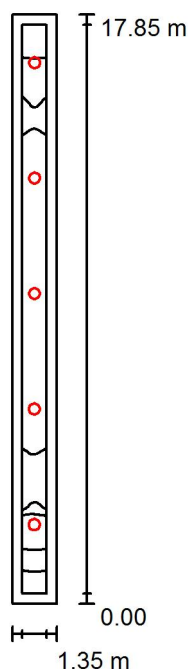
Č.	ks	Označení (Opravný faktor)	Φ (Svítidlo) [lm]	Φ (Zdroje:) [lm]	P [W]
1	1	Beghelli SpA 75333 FULL MOON OPAL TUTTOSCH 24W 4K (1.000)	1920	1920	24.0
Celkem:			1920	Celkem: 1920	24.0

Specifický příkon: $7.93 \text{ W/m}^2 = 3.52 \text{ W/m}^2/100 \text{ lx}$ (Základní plocha: 3.03 m^2)

BEGHELLI - ELPLAST,a.s.

Zpracovatel Daniel Lipták
 Telefon
 Fax
 e-mail daniel.liptak@beghelli.cz

Chodba 2 / Shrnutí



Výška místnosti: 3.000 m, Montážní výška: 3.000 m, Činitel údržby: 0.80

Hodnoty v Lux, Měřítko 1:230

Plocha	ρ [%]	E_m [lx]	E_{min} [lx]	E_{max} [lx]	E_{min} / E_m
Uživatelská úroveň	/	181	96	202	0.530
Podlaha	20	175	85	201	0.486
Strop	70	78	31	117	0.399
Stěny (4)	50	156	38	691	/

Uživatelská úroveň:

Výška: 0.000 m
 Rastr: 8 x 128 Body
 Okrajová zóna: 0.300 m

Kusovník svítidel

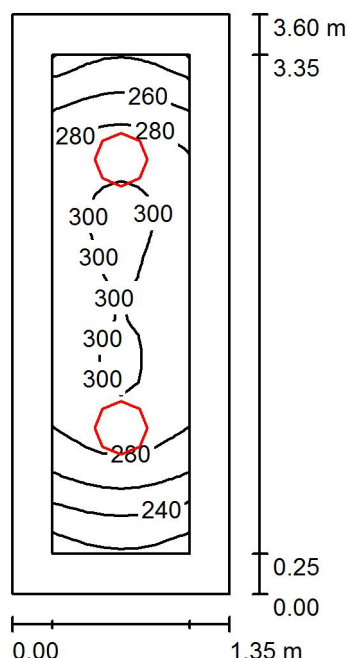
Č.	ks	Označení (Opravný faktor)	Φ (Svítidlo) [lm]	Φ (Zdroje:) [lm]	P [W]
1	5	Beghelli SpA 160322/A5 A17-10061CM-LGL TRON prism (1.000)	3210	3210	36.0
Celkem:			16049	16050	180.0

Specifický příkon: $7.49 \text{ W/m}^2 = 4.14 \text{ W/m}^2/100 \text{ lx}$ (Základní plocha: 24.05 m^2)

BEGHELLI - ELPLAST,a.s.

Zpracovatel Daniel Lipták
 Telefon
 Fax
 e-mail daniel.liptak@beghelli.cz

Úklid, Technická Místnost / Shrnutí



Výška místnosti: 2.600 m, Montážní výška: 2.600 m, Činitel údržby: 0.80

Hodnoty v Lux, Měřítko 1:47

Plocha	ρ [%]	E_m [lx]	E_{min} [lx]	E_{max} [lx]	E_{min} / E_m
Uživatelská úroveň	/	279	211	305	0.758
Podlaha	20	163	124	189	0.762
Strop	70	114	69	196	0.606
Stěny (4)	50	176	65	437	/

Uživatelská úroveň:

Výška: 0.850 m
 Rastr: 8 x 32 Body
 Okrajová zóna: 0.250 m

UGR

Levá stěna
 Spodní stěna
 (CIE, SHR = 0.25.)

Podél-

18

19

Příčně

18

19

k ose svítidla

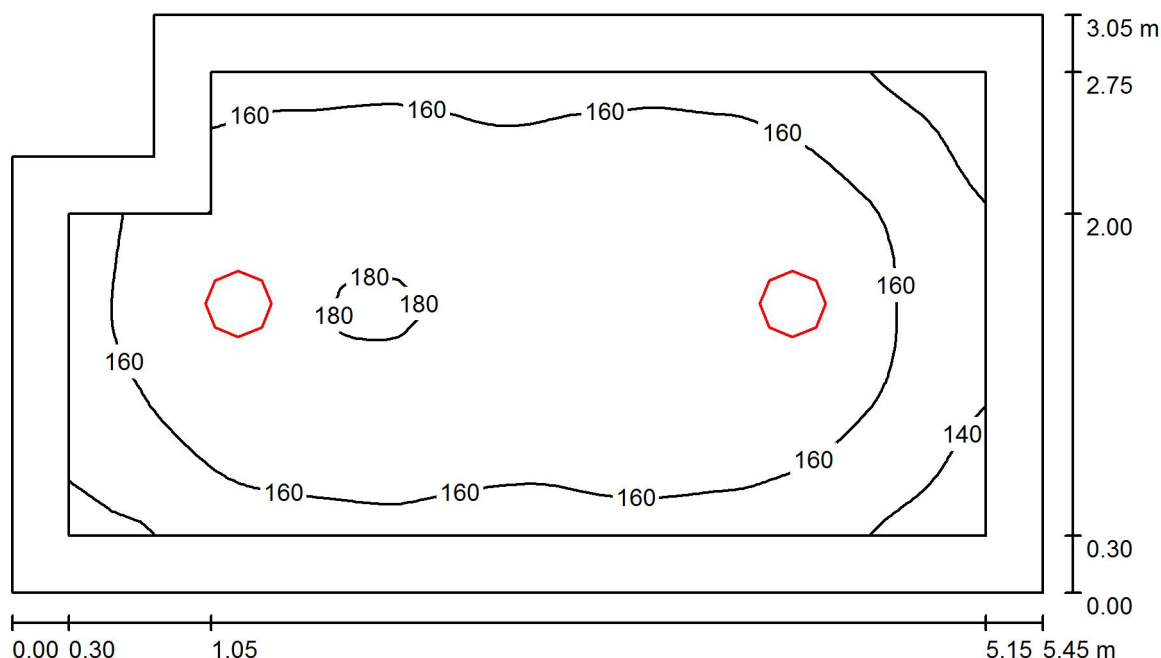
Kusovník svítidel

Č.	ks	Označení (Opravný faktor)	Φ (Svítidlo) [lm]	Φ (Zdroje:) [lm]	P [W]
1	2	Beghelli SpA 75333 FULL MOON OPAL TUTTOSCH 24W 4K (1.000)	1920	1920	24.0
Celkem:			3840	Celkem: 3840	48.0

Specifický příkon: $9.88 \text{ W/m}^2 = 3.54 \text{ W/m}^2/100 \text{ lx}$ (Základní plocha: 4.86 m^2)

BEGHELLI - ELPLAST,a.s.

Zpracovatel Daniel Lipták
 Telefon
 Fax
 e-mail daniel.liptak@beghelli.cz

Chodba, Šatna / Shrnutí

Výška místnosti: 3.000 m, Montážní výška: 3.000 m, Činitel údržby: 0.80

Hodnoty v Lux, Měřítko 1:40

Plocha	ρ [%]	E_m [lx]	E_{min} [lx]	E_{max} [lx]	E_{min} / E_m
Uživatelská úroveň	/	164	126	181	0.771
Podlaha	20	155	106	182	0.686
Strop	70	48	33	61	0.677
Stěny (6)	50	113	37	337	/

Uživatelská úroveň:

Výška: 0.000 m
 Rastr: 64 x 32 Body
 Okrajová zóna: 0.300 m

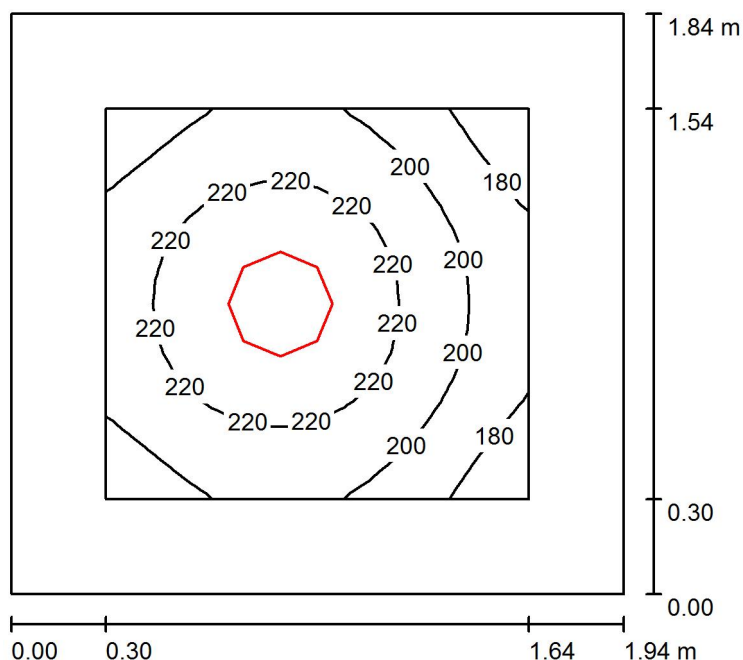
Kusovník svítidel

Č.	ks	Označení (Opravný faktor)	Φ (Svítidlo) [lm]	Φ (Zdroje:) [lm]	P [W]
1	2	Beghelli SpA 160322/A5 A17-10061CM-LGL TRON prism (1.000)	3210	3210	36.0
Celkem:			6420	Celkem: 6420	72.0

Specifický příkon: $4.48 \text{ W/m}^2 = 2.73 \text{ W/m}^2/100 \text{ lx}$ (Základní plocha: 16.06 m^2)

BEGHELLI - ELPLAST,a.s.

Zpracovatel Daniel Lipták
 Telefon
 Fax
 e-mail daniel.liptak@beghelli.cz

Předsíň muži / Shrnutí

Výška místnosti: 2.600 m, Montážní výška: 2.600 m, Činitel údržby: 0.80

Hodnoty v Lux, Měřítko 1:24

Plocha	ρ [%]	E_m [lx]	E_{min} [lx]	E_{max} [lx]	E_{min} / E_m
Uživatelská úroveň	/	209	165	237	0.791
Podlaha	20	114	89	130	0.783
Strop	70	86	51	157	0.593
Stěny (4)	55	126	53	275	/

Uživatelská úroveň:

Výška: 0.850 m
 Rastr: 16 x 16 Body
 Okrajová zóna: 0.300 m

Kusovník svítidel

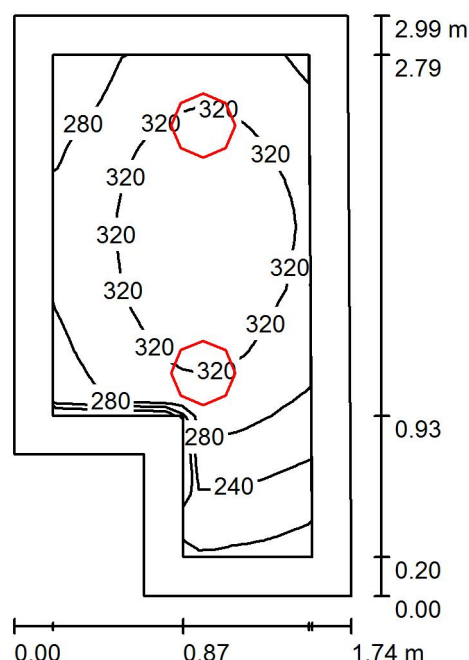
Č.	ks	Označení (Opravný faktor)	Φ (Svítidlo) [lm]	Φ (Zdroje:) [lm]	P [W]
1	1	Beghelli SpA 75333 FULL MOON OPAL TUTTOSCH 24W 4K (1.000)	1920	1920	24.0
Celkem:			1920	Celkem: 1920	24.0

Specifický příkon: $6.72 \text{ W/m}^2 = 3.22 \text{ W/m}^2/100 \text{ lx}$ (Základní plocha: 3.57 m^2)

BEGHELLI - ELPLAST,a.s.

Zpracovatel Daniel Lipták
 Telefon
 Fax
 e-mail daniel.liptak@beghelli.cz

WC Muži 2 / Shrnutí



Výška místnosti: 2.600 m, Montážní výška: 2.600 m, Činitel údržby: 0.80

Hodnoty v Lux, Měřítko 1:39

Plocha	ρ [%]	E_m [lx]	E_{min} [lx]	E_{max} [lx]	E_{min} / E_m
Uživatelská úroveň	/	299	186	351	0.623
Podlaha	20	176	122	208	0.691
Strop	70	118	61	199	0.518
Stěny (6)	50	183	57	599	/

Uživatelská úroveň:

Výška: 0.850 m
 Rastr: 32 x 16 Body
 Okrajová zóna: 0.200 m

Kusovník svítidel

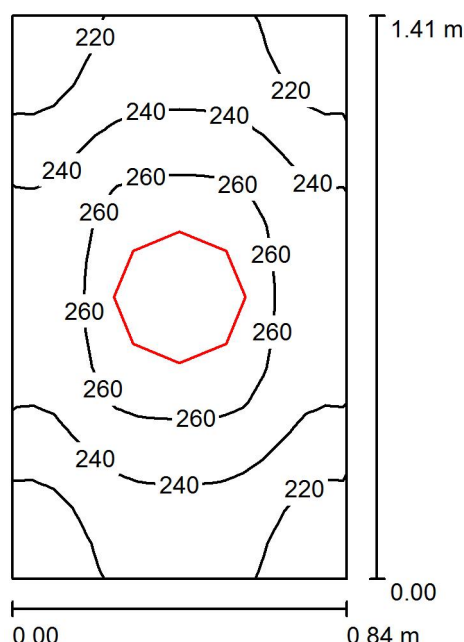
Č.	ks	Označení (Opravný faktor)	Φ (Svítidlo) [lm]	Φ (Zdroje:) [lm]	P [W]
1	2	Beghelli SpA 75333 FULL MOON OPAL TUTTOSCH 24W 4K (1.000)	1920	1920	24.0
Celkem:			3840	Celkem: 3840	48.0

Specifický příkon: $10.26 \text{ W/m}^2 = 3.43 \text{ W/m}^2/100 \text{ lx}$ (Základní plocha: 4.68 m^2)

BEGHELLI - ELPLAST,a.s.

Zpracovatel Daniel Lipták
 Telefon
 Fax
 e-mail daniel.liptak@beghelli.cz

WC Stall / Shrnutí



Výška místnosti: 2.600 m, Montážní výška: 2.600 m, Činitel údržby: 0.80

Hodnoty v Lux, Měřítko 1:19

Plocha	ρ [%]	E_m [lx]	E_{min} [lx]	E_{max} [lx]	E_{min} / E_m
Uživatelská úroveň	/	242	201	274	0.832
Podlaha	20	121	111	128	0.923
Strop	70	211	140	301	0.666
Stěny (4)	50	229	46	1037	/

Uživatelská úroveň:

Výška: 0.850 m
 Rastr: 16 x 16 Body
 Okrajová zóna: 0.000 m

Kusovník svítidel

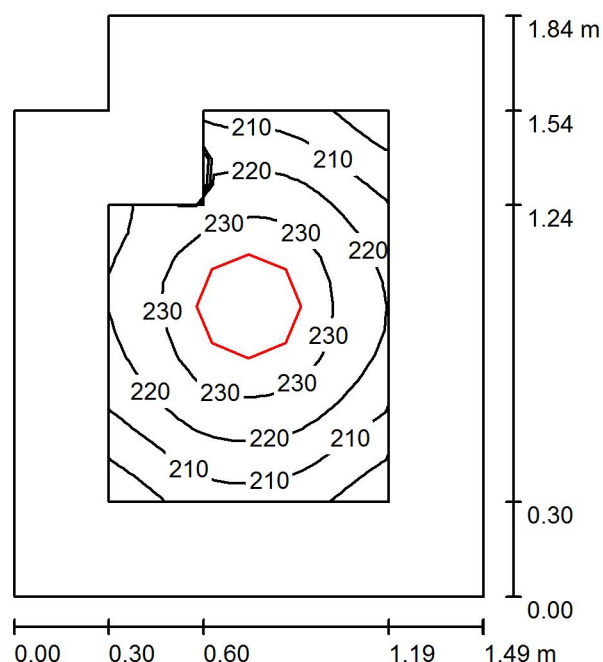
Č.	ks	Označení (Opravný faktor)	Φ (Svítilno) [lm]	Φ (Zdroje:) [lm]	P [W]
1	1	Beghelli SpA 75333 FULL MOON OPAL TUTTOSCH 24W 4K (1.000)	1920	1920	24.0
Celkem:			1920	1920	24.0

Specifický příkon: $20.20 \text{ W/m}^2 = 8.35 \text{ W/m}^2/100 \text{ lx}$ (Základní plocha: 1.19 m^2)

BEGHELLI - ELPLAST,a.s.

Zpracovatel Daniel Lipták
 Telefon
 Fax
 e-mail daniel.liptak@beghelli.cz

Předsíň ženy / Shrnutí



Výška místnosti: 2.600 m, Montážní výška: 2.600 m, Činitel údržby: 0.80

Hodnoty v Lux, Měřítko 1:24

Plocha	ρ [%]	E_m [lx]	E_{min} [lx]	E_{max} [lx]	E_{min} / E_m
Uživatelská úroveň	/	221	193	239	0.873
Podlaha	20	112	95	126	0.843
Strop	70	97	67	186	0.690
Stěny (6)	50	140	47	348	/

Uživatelská úroveň:

Výška: 0.850 m
 Rastr: 16 x 16 Body
 Okrajová zóna: 0.300 m

Kusovník svítidel

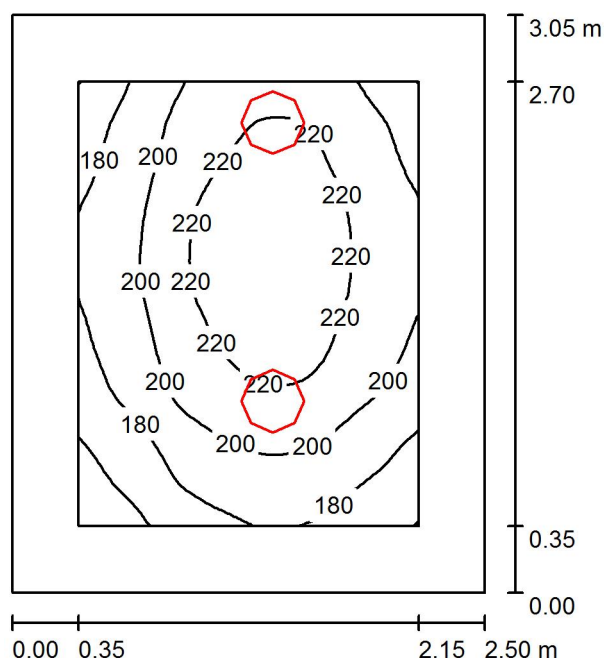
Č.	ks	Označení (Opravný faktor)	Φ (Svítidlo) [lm]	Φ (Zdroje:) [lm]	P [W]
1	1	Beghelli SpA 75333 FULL MOON OPAL TUTTOSCH 24W 4K (1.000)	1920	1920	24.0
Celkem:			1920	Celkem: 1920	24.0

Specifický příkon: $9.06 \text{ W/m}^2 = 4.10 \text{ W/m}^2/100 \text{ lx}$ (Základní plocha: 2.65 m^2)

BEGHELLI - ELPLAST,a.s.

Zpracovatel Daniel Lipták
 Telefon
 Fax
 e-mail daniel.liptak@beghelli.cz

Kuchyňka / Shrnutí



Výška místnosti: 3.000 m, Montážní výška: 3.000 m, Činitel údržby: 0.80

Hodnoty v Lux, Měřítko 1:40

Plocha	ρ [%]	E_m [lx]	E_{min} [lx]	E_{max} [lx]	E_{min} / E_m
Uživatelská úroveň	/	202	145	233	0.719
Podlaha	20	128	93	151	0.723
Strop	70	76	45	178	0.596
Stěny (4)	50	127	59	554	/

Uživatelská úroveň:

Výška: 0.850 m
 Rastr: 32 x 32 Body
 Okrajová zóna: 0.350 m

Kusovník svítidel

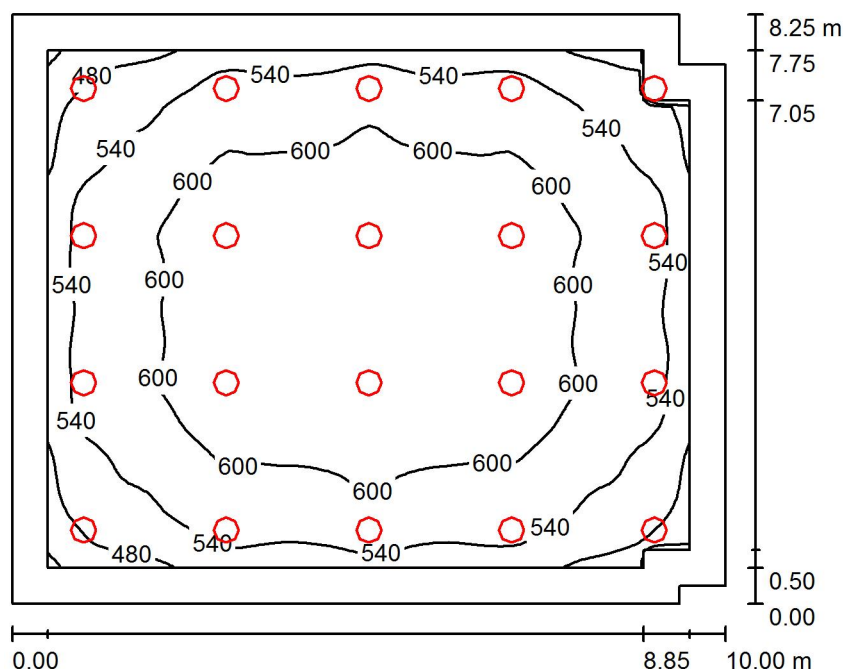
Č.	ks	Označení (Opravný faktor)	Φ (Svítidlo) [lm]	Φ (Zdroje:) [lm]	P [W]
1	2	Beghelli SpA 75333 FULL MOON OPAL TUTTOSCH 24W 4K (1.000)	1920	1920	24.0
Celkem:			3840	Celkem: 3840	48.0

Specifický příkon: $6.30 \text{ W/m}^2 = 3.11 \text{ W/m}^2/100 \text{ lx}$ (Základní plocha: 7.63 m^2)

BEGHELLI - ELPLAST,a.s.

Zpracovatel Daniel Lipták
 Telefon
 Fax
 e-mail daniel.liptak@beghelli.cz

Konferenční sál / Shrnutí



Výška místnosti: 3.000 m, Montážní výška: 3.000 m, Činitel údržby: 0.80

Hodnoty v Lux, Měřítko 1:106

Plocha	ρ [%]	E_m [lx]	E_{min} [lx]	E_{max} [lx]	E_{min} / E_m
Uživatelská úroveň	/	578	408	660	0.706
Podlaha	20	485	292	596	0.603
Strop	70	119	97	157	0.811
Stěny (8)	50	297	102	876	/

Uživatelská úroveň:

Výška: 0.850 m
 Rastr: 64 x 64 Body
 Okrajová zóna: 0.500 m

Kusovník svítidel

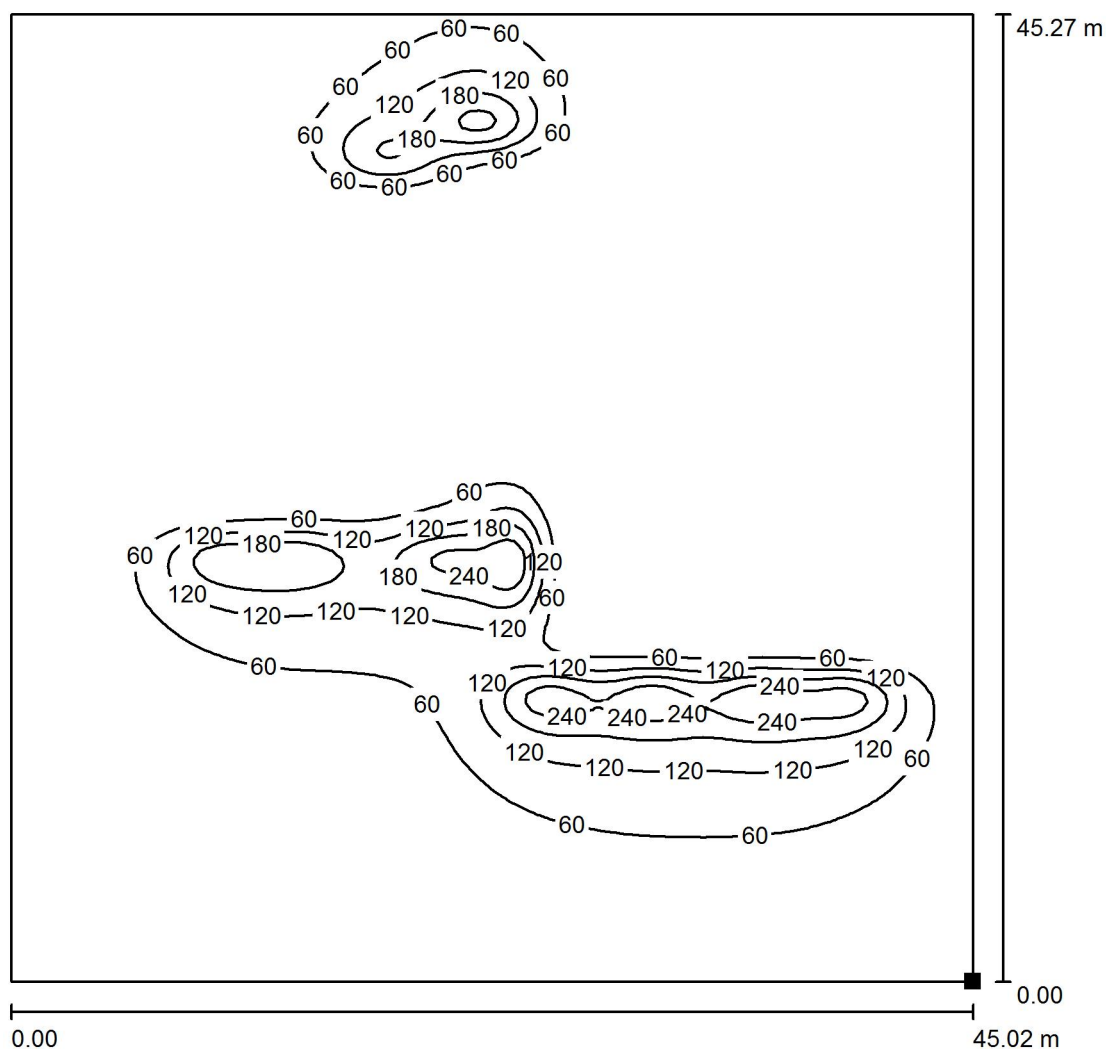
Č.	ks	Označení (Opravný faktor)	Φ (Svítidlo) [lm]	Φ (Zdroje:) [lm]	P [W]
1	20	Beghelli SpA 160322/A5 A17-10061CM-LGL TRON prism (1.000)	3210	3210	36.0
Celkem:			64198	64200	720.0

Specifický příkon: $8.79 \text{ W/m}^2 = 1.52 \text{ W/m}^2/100 \text{ lx}$ (Základní plocha: 81.88 m^2)

BEGHELLI - ELPLAST,a.s.

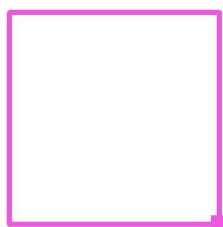
Zpracovatel Daniel Lipták
 Telefon
 Fax
 e-mail daniel.liptak@beghelli.cz

Venkovní scéna 1 / Podlahový prvek 1 / Plocha 1 / Isolinie (E)



Hodnoty v Lux, Měřítko 1 : 354

Poloha plochy ve venkovní scéně:
 Označený bod:
 (55.364 m, 13.476 m, 0.000 m)



Rastr: 128 x 128 Body

E_m [lx]
 34

E_{min} [lx]
 0.00

E_{max} [lx]
 296

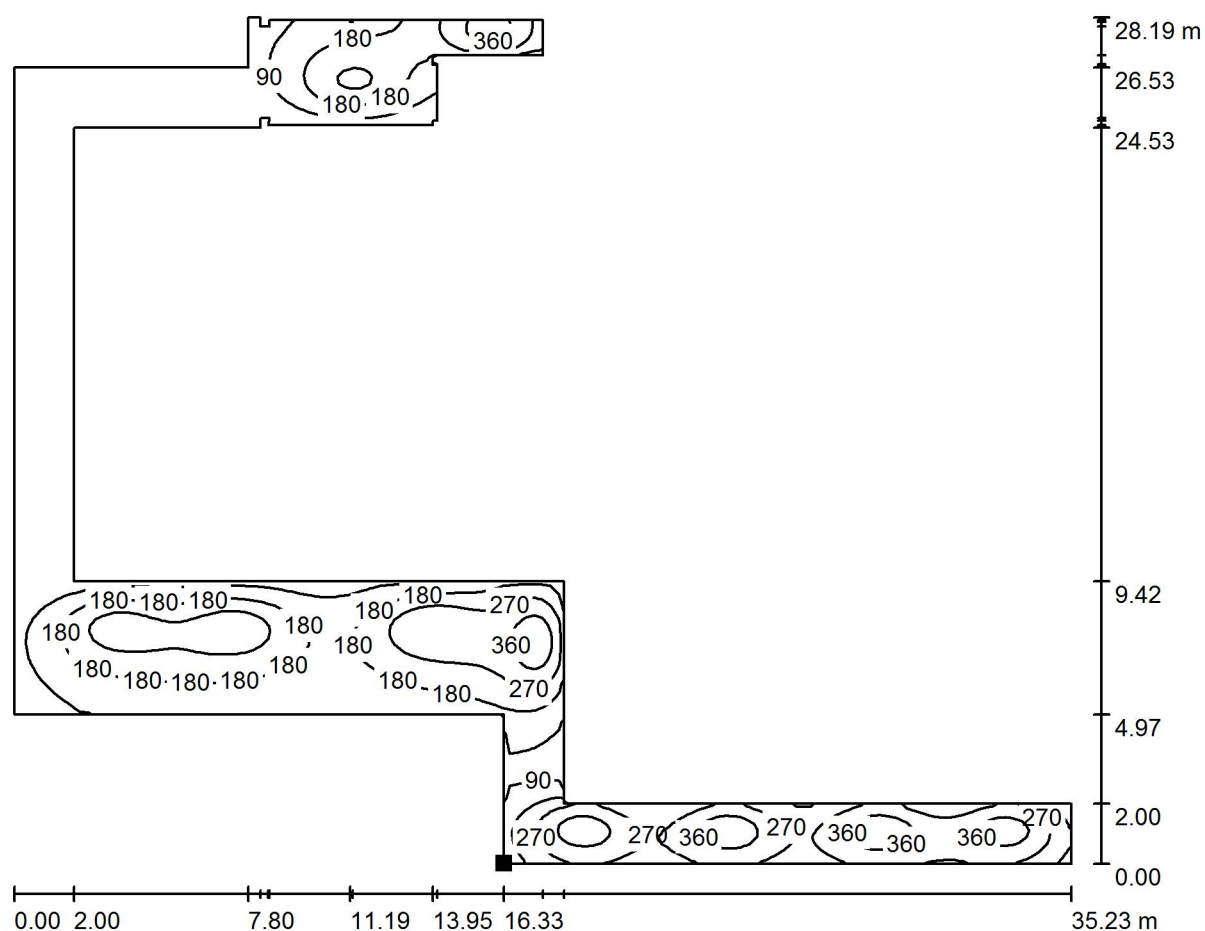
E_{min} / E_m
 0.000

E_{min} / E_{max}
 0.000

BEGHELLI - ELPLAST,a.s.

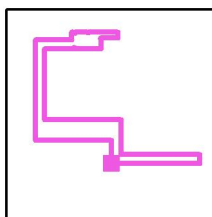
Zpracovatel Daniel Lipták
 Telefon
 Fax
 e-mail daniel.liptak@beghelli.cz

Venkovní scéna 1 / Výpočtová plocha 2 / Isolinie (E, kolmo)



Hodnoty v Lux, Měřítko 1 : 252

Poloha plochy ve venkovní scéně:
 Označený bod:
 (32.884 m, 25.749 m, 0.850 m)



Rastr: 128 x 128 Body

E_m [lx]
167

E_{min} [lx]
0.53

E_{max} [lx]
426

E_{min} / E_m
0.003

E_{min} / E_{max}
0.001